



げんきくんニュース

グリーンコープ生協さが広報紙

グリーンコープ生協さが理事会

2026.5.25
6月

2026年夏のおくりもの

遠くに住む大切な方へ、暑中お見舞いを兼ねて。頑張る自分へのご褒美にも。誰かを思う気持ちも、自分をいたわる時間も、どちらも大切に♥商品委員会より、おすすめを3品紹介します！

- おくりものカタログ配布 6/1週 (回収 6/8週~)
- web注文 6/1(月) 9:00 ~ 7/12(日) 20:00



1 バウムクーヘンアソート

国産小麦を使用した生地はしっとりしていて、やさしい甘さです。プレーン・瀬戸内レモン・宇治抹茶の、3種類の味が楽しめます。各5個ずつ、個包装でのセットなのでお裾分けもしやすく、おくりものにも、ご自宅用にもおすすめです。



2 おさかな南蛮漬け

ししゃも・あじ・さば・さけの4種類の南蛮漬けセットです。冷凍で届き、袋のまま流水解凍で食べられます。甘いものが苦手な方へ、日々のおかずにもそのまま使えるお惣菜はとても喜ばれます。特に南蛮漬けは、さっぱり食べられて夏のおくりものにぴったりです。



3 GCオリジナル中華セット (タレ付)

- 国産小麦粉とGC産直豚を使用した商品です。
- ・GCジャンボぎょうざ 230g(10個)×2
- ・GCポークしゅうまい 216g(12個)×2
- ・GCパオズ 184g(8個)×2
- ・GCミニ肉まん 280g(8個)×2
- ・ゆず醤油かけぼん 80ml



大学などで県外に住む子どもに送っています。中華を食べたいときに手軽に食べられるセットですので、オススメです。

カーボンニュートラル情報

カーボンニュートラル1%拠出へ「同意」「未同意」の意思の全組合員確認をスタートして1年経ちました。「子どもたちのために拠出したい」「自分一人では大きな事は出来ないから1%拠出とカンパで協力して行きたい」などのお声もいただきながら2027カーボンニュートラル実現に向かっていきます。

いつでもお申し込みできます

カーボンニュートラルカンパのお申し込み方法

カーボンニュートラルカンパ いつでも

自由カンパ (注文時に自由に拠出する)

020 一口 200円

021 一口 500円

カーボンニュートラルカンパ (毎月)

定額カンパ (決めた金額を毎月拠出する)

022 一口 200円

023 一口 500円



共同購入申込書の場合

共同購入申込書の「020」「021」「022」「023」の数量欄に申込口数を記入してください。

例えば、申込番号「020」の数量欄に「2」と申し込めると「200円×2口=400円」として受け付けます。

- ・何口でもお申し込みいただけます。
 - ・お申し込みした月の商品代金と一緒に お支払いとなります。
 - ・何口でもお申し込みいただけます。
 - ・毎月の商品代金と一緒に お支払いとなります。
- ※カーボンニュートラルカンパ【毎月】は、一度お申し込みいただくと毎月自動更新となります。二重のお申し込みにご注意ください。
※解除される場合は、所属(センター)へご連絡ください。

子育てサポートセンター watage



グリーンコープの子育て応援

子育て応援個配をご利用の方で、希望される方にwatageスタッフが訪問してフォローを行っています！もちろんお電話でもOK(△▽△)。(※事前に予約のお電話をさせていただきます)グリーンコープを利用してわからないこと、子育てに関するご相談などお話を聞かせてください！訪問の際は「ほんのおきもちプレゼント★」を持参いたします。

親子ひろば

わらべうた、絵本の読み聞かせ、ベビーマッサージなどを行います。美味しい試食を食べながら楽しく過ごしましょう♡

親子ひろばの様子がわかりますよ
お申し込みもこちらからどうぞ！



©WATAGENOJIKAN

みんなの居場所

水曜日：14:00~17:00

土曜日：10:00~13:00

あそんだり、おしゃべりしたり、どなたでも自由に過ごせます。軽食もありますよ。



【みんなの居場所 みやき】の様子を見る事ができます！



今後の予定

6/4(木)気軽にみせグリカフェ@みやき店
13:00~14:00

6/12(金)第38期通常総代会
自治労会館 10:30~13:00

6/12(金)お仕事説明会
自治労会館 13:00~





介護・介助・家事サービス
指定訪問介護事業所 指定障害福祉サービス事業所
ふくしサービスセンターびすけっと

営業時間：月曜～金曜 午前9時～午後5時 休業：日曜・祝日 12月29日～1月3日

名前の由来 “ささやかな（微）助っ人” = びすけっと



びすけっと佐賀

介護のことお任せください。ご利用者の自立に寄り添い、みんな楽しく働いています。



びすけっと鳥栖

困ったことは皆で助け合い、ストレスなく働いています。



年代も様々ですが皆仲良しです。日常生活での少しの介護や支援をできることにやりがいを感じながら皆でがんばっています。一緒に働く仲間を大募集中です！

びすけっと唐津

ノーリフト®の佐賀代表を務める管理者のもと8人で日々のワークに取り組んでいます。



様々な経験を積んだ私たちだから持てる視点を強みに、生活介護や身体介護、資格を活かしての同行援護等を行っています。利用者様がより良く生きられるサービスを考え、可能な範囲で実践するチャレンジを大事にしていきたいと思っています。

びすけっと西部



ワーカー3名加入し、30代から70代まで幅広い年齢層17名で、笑顔で心を込めて利用者様と向き合っています。地域に向けて、ふまねっと運動やびすけっと広場の活動を行っており、これからもパワー全開で頑張っていきます！

障がい児デイサービス one・ピース

指定児童発達支援・放課後等デイサービス事業所・障がい児通所支援事業所

2015年の10月に開所し、今年で11年目となります。嬉野市塩田町の和泉式部公園の近くの自然豊かな場所で12人のスタッフと特性のある子どもたちの療育、支援を行っております。子どもたちの成長を喜び合いながら、将来、一人ひとりが社会のピースの一つひとつとして繋がりを持った幸せな生活が出来るように日々取り組んでいます。見学、ご相談がありましたらお気軽にお問い合わせください。※スタッフも随時募集中です！！



ヘルパー求人情報

“微・助っ人”=びすけっとヘルパーになりませんか？
高齢者や障がい者のお宅に訪問して、住み慣れた我が家で「自分らしく生きる」ための、ささやかなお手伝い（微・助っ人）をしています。
子育てや家事のすきま時間に1日1時間からOK。家族介護を頑張っている方、これからが心配な方、一緒に学びあっていきませんか？きっと役に立ちます！
資格や経験がなくても大丈夫。丁寧な指導と研修を行います。
資格取得全額助成もあります。時給1205円～。



障がい児デイサービス（嬉野市）
指定児童発達支援・放課後等デイサービス事業所
障がい児通所支援事業所 one・ピース

0954 (68) 0402

指定訪問介護事業所 指定障害福祉サービス事業所
ふくしサービスセンターびすけっと

佐賀 0952(33)4450 鳥栖 0942(83)1944
西部 0954(68)0401 唐津 0955(72)1377

ファイバーリサイクルについて

パキスタンの子どもたちの学校支援の為に、引き続き皆さまの力を貸してください！

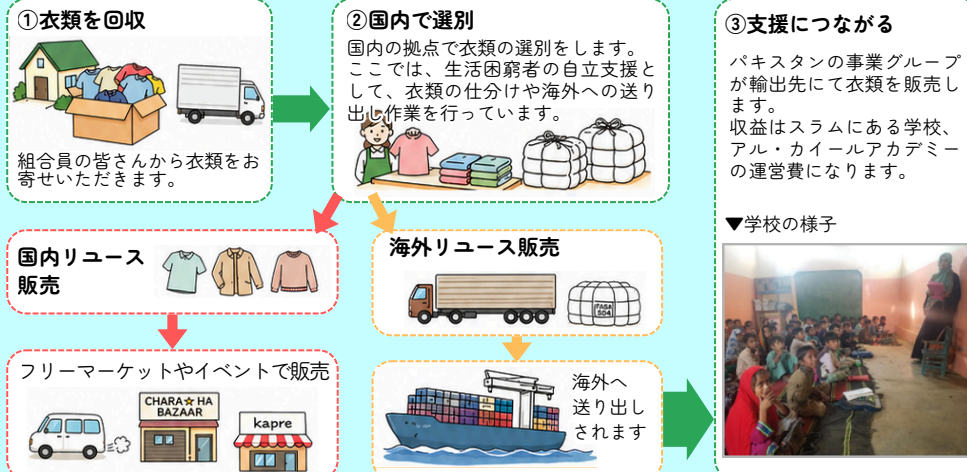
ファイバーリサイクルとは、
まだ着られるけれど着なくなった衣類を活かして
子どもたちの支援とCO2削減につなげる取り組みです。

グリーンコープのファイバーリサイクル事業について、詳しくはこちら▼からご覧いただけます！

衣類が購入できる
さがお店
ゆう*あい本庄店
0952(27)3177



衣類が支援につながるまでの流れ



支援する方法

次の誰かに着てほしい衣類を寄付する。

お店やファイバーリサイクル市などで、衣類を購入する。

賛助会員になって活動を支える。

寄付いただく際の注意点！
販売できる状態（シミ・汚れなし）の衣類をお送りください。洗濯・クリーニング済みで、ポケット内もご確認ください。バッグ・靴は汚れを落としましたものをお願いします。

衣類の送り方

送料(1個口)612円は自己負担です

荷物を梱包してから
専用送り状を注文してください

