

ふくしまつりを開催しました

福祉活動組合員基金助成活用報告会

2022年2月2日(水) 10:00~14:00

講演会講師: NPO 法人 スチューデント・サポート・フェイス (SSF) 代表理事 谷口仁史さん

今年もオンライン開催のふくしまつりでしたが、皆さんのおかげで無事開催できたことを嬉しく思います。

私たち100円基金のメンバーは、これまでも視察を通じて、たくさんの方の事を学ばせて頂きましたが、報告会で、助成団体の皆さんの明るい笑顔と、各分野での活動や想いに触れることができたことと、講師: 谷口さんの決してドラマの中だけではないお話に驚き胸を痛めながらも、まずは日々の生活の中から小さなできることを1つ、実行することが身近な福祉への第一歩だと再確認することができました。

2021年度ふくしまつりを終えてみて、グリーンコープとしてこれから何ができるのか? さがの地域福祉の明るい未来をあれこれと想像せずにはいられません。本当に、充実した1日をありがとうございました。

〈委員長 酒本〉

報告団体

佐賀市手をつなぐ育成会
 子育てサロンかんこうドーナツ
 心和 佐賀
 若楠にこにこ子育てサークル
 さが多胎ネット
 ほっとスペース farm for smile
 コン・カローレ佐賀
 地域互助力向上ネットワーク0-100 地域の輪
 一般社団法人ミラクル5
 本間農園
 特定非営利活動法人 スローLIFE
 よりみち ステーション
 佐賀子ども劇場
 武雄子ども劇場
 子育てサポートワーカーズ watage
 労働協同組合ワーカーズ びすけっと
 ファイバーリサイクルショップ ゆう*あい
 嬉野りすの森保育園



令和3年8月豪雨災害の対応について

佐賀県知事より感謝状をいただきました

2022年2月4日(金) 14時~ 県民ホール(佐賀県庁新館1階)

柳川理事長とたけおセンターの荒川センター長が出席されました。

〈感謝状内容〉

貴組合は令和三年八月豪雨において関係機関と連携しつつ被災者お一人お一人を訪問され必要な食材や生活用品を提供されるなど温かいご支援をいただきましたよってここに深く感謝の意を表します



柳川理事長

荒川センター長

「お米マイスターからのお米学習会」

2022年1月26日(水) 12:30~14:00 オンライン講師: ミヤタ(株) 宮田正高さん

宮田社長は全国で500名弱しかいない五つ星お米マイスターの資格をお持ちです。そんなお米のエキスパートに食べ方・見分け方を教えて頂きました。

皆さん、お米は研いでますか? 洗っていますか? 実は研いではダメです! 現在は精米技術もあがり、優しく洗うだけで良いそうです。おいしいご飯を炊くコツは①洗米②浸水③蒸らしとほぐし。この3点に気をつけて炊飯すればお米のおいしさを最大限に出す事ができます。そしてご飯の保存方法。社長のオススメは一食分をラップに包み冷凍するのがベスト。タッパーは乾燥するらしいのでラップに変更しましょう。お米は太ると思ってる人が多いと思いますが、実は血糖値の上昇が穏やかなので体脂肪が合成されにくいのです。朝ご飯を食べる事でやる気・集中力・お腹(腸)のスイッチが入ります! しっかり食べてスイッチ入れて元気に健康に過ごしましょう。もっと詳しく知りたい方はおすすめ委員に聞いてね!

〈西村富志子〉

お米は「研ぐ」
のではなく「洗う」

小学校へ行ってきました!!

2021年11月14日(日) 佐賀市立鍋島小学校
 四年生の親子活動で環境のお話をしてきました。

子どもたちを前に「SDGsって知っていますか?なぜこんな目標がつくられたのかわかりますか?」の問いかけから始まった出前講座。子どもたちはすぐに「マークは見たことがある!」との反応。その中から水環境について学ぶ時間にしました。ワークシート記入では一生懸命に考え活発な意見が飛び交う姿が見られました。

せっけんを使っている家庭が多い川と工業排水や合成洗剤使用が多い川を泳ぐお魚の紙芝居『しずくちゃんとすいてきくんの冒険』を見て、国の誰かに任せておくのではなく、自分たちが意識し考えて行動しないければこの先の環境が危ない。と親子で考える機会になったのではないかと思います。グリーンコープからこのお話をするきっかけをもらえたことにも感謝した時間でした。 <柳川晶子>



Instagramフォローお願いします!

さがのイベント、お店情報や
 新商品情報をお届けします。
 定期的に更新しますので、
 フォローといいね♡をお願いします。
 右のQRコードが読み込めないときは
 @GREENCOOPSAGA で検索してね。



グリーンコープ子育てサロン4月の予定

19(火)	川副町(スタッフ自宅)	佐賀市	ベビーマッサージ
22(金)	嘉瀬公民館	佐賀市	「よくかんで食べるおやつ」

※時間は10:00~12:00

- ・定員は3~10組、サロンにより異なります。必ず予約をしてください。
- ・当日の自宅での検温(母・子)、健康観察をお願いします。
- ・手指消毒の準備あります。お母さんは必ずマスク着用をお願いします。
- ・昼食は設けません。飲み物はご持参ください。

問合せ先

子育てサポートワーカーズ watage

代表 内山 080-3483-2529

こどもの居場所
「みんなのわたげ みやき」
 水(14:00~17:00) 土(10:00~13:00)
 開催!!(出入り自由)
 未就園の子どもから中高生まで
 誰でも参加、好きな時間をすごします。
 食品のお土産もあります!



グリーンコープさが 今後の予定

4月は学習会や交流会等の開催予定はありません。

お問合せ先

- 商品に対する疑問やお問い合わせ
 - ・てるてるコーナー 0120(14)0586
- 配送などのお問い合わせ
 - ・さがセンター 0952(32)2801
 - ・たけおセンター 0954(20)0099
 - ・からつセンター 0955(73)1293
- げんきくんのみせ
 - 鳥栖店 0942(83)1902 みやき店 0942(50)8544
 - 本庄店 0952(27)3177 高木瀬店 0952(37)7907
 - 唐津店 0955(80)7085 伊万里店 0955(25)8075
 - 武雄店 0954(20)0099
- ゆう*あい本庄店(リサイクルショップ) 0952(27)3177
- ファイバーリサイクル専用送り状(料金612円)
 OCR申込書 または GCWeb 申込番号 9988
- 組合員活動(行事・学習会など)
 - ・さが組合員事務局 050(3535)2860

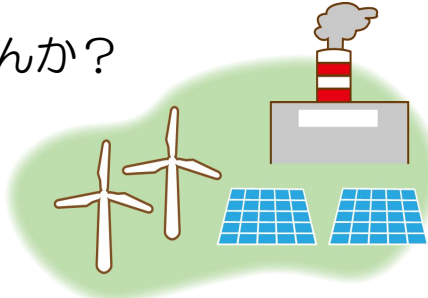
- 子育て・行政の福祉サービスの情報・福祉生活用品
 ふくし情報でんわ 0952(32)0668
- 子育てサロンや託児など、子育て支援
 子育てサポートセンター watage 080(3483)2529
- 介護・介助・家事サービス
 指定訪問介護事業所 指定障害福祉サービス事業所
 ふくしサービスセンターびすけっと
 佐賀 0952(33)4450 鳥栖 0942(83)1944
 西部 0954(68)0401 唐津 0955(72)1377
- 障がい児デイサービス(嬉野市)
 指定児童発達支援・放課後等デイサービス事業所
 障がい児通所支援事業所 one・ピース 0954(68)0402
- 障がい者・障がい児 相談支援(鳥栖市)
 指定特定相談支援・障害児相談支援事業所
 相談支援事業所ぼけっと 0942(80)6080
- 暮らしの中のお金の問題で困った時は
 生活再生相談室へ。 0952(37)0771



グリーンコープでんき

自然エネルギーでくらしませんか？

みどりの地球をみどりのまま、子どもたちに手渡すために
原発のない社会・脱炭素社会を私たちの手で実現しましょう！
いのちに寄り添う **グリーンコープでんき** です



スマホやパソコンから簡単にお申込できます！

まずは、シミュレーションしてみましょう！
・「従量電灯」のプランからの切り替えは簡単です。
・電気の品質・安全性も、これまでと一切変わりません。

グリーンコープでんきの電源には
*原子力発電所の電気は使っていません。
*二酸化炭素を排出する石炭火力などの
発電所の電気は使っていません。

スマホ・パソコンからお申し込み

スマホ



パソコン



グリーンコープでんき

二次元バーコード
からアクセス

<http://greencoopdenki.net>

※グリーンコープでんきホームページからも申込みフォームに入れます。

ご自宅の屋根に太陽光パネルを設置している方へ
家庭用太陽光発電卒 FIT の余剰電力買い取り中



グリーンコープでんき

グリーンコープ
九州エリア
8.0円 (税込)
/kWh

面倒な手続きや工事の立会い 切り替えに伴う手数料・諸費用

不要

0円



「グリーン電力」出資金のお願い

組合員の力を合わせて、自然エネルギー発電所を作りましょう！
グリーンコープエリアに自然エネルギーによる発電所をつくるための
資源として、「グリーン電力出資金」を組合員に呼びかけ、拠出していただいています。

- ①出資総額を自分で決めます。
「1万円」「5万円」「10万円」「20万円」「50万円」など
- ②決めた出資額を「一括払い」又は「分割払い」にするか決めます。
- ③分割の場合、「1000円」単位となります。
「2000円」「3000円」「5000円」「1万円」「2万円」選べます。
- ④支払い月を決めます。
一括の場合は一括払いをする月、分割払いの場合は支払い開始月を決めます。
- ⑤グリーン・電力出資金は、10年間お預かりさせていただきます。
「10年」とは、出資を始めた月から10年目となる月の前月までです。

グリーンコープでんきのお問合せ・資料請求

フリーダイヤル **0120-932-679**

月曜日～金曜日 (9:00～17:00)



GC チョコレートクリーム

リニューアル！！

- ★口溶けと風味にこだわり、まるでチョコレートそのものを食べているかのようなクリームです。
- ★カカオの豊かな風味をそのまま存分にいかしています。
(チョコレート系の香料は使用していません)
- ★カカオ分13%含んだ、濃厚なチョコレートクリームです。
- ★ほろ苦さと甘さのバランスが良く、幅広い年代の方にお召し上がりいただけるクリームです。



- ★チョコバナナ大福 (2個分)
切り餅・・・1個
A 砂糖・・・大さじ1/2
水・・・大さじ2
片栗粉(打ち粉用)・・・大さじ1
バナナ・・・20g
チョコレートクリーム・・・20g

- 作り方
- ①ラップにチョコレートクリームを乗せ、バナナを包んで冷蔵庫に入れておく。
 - ②耐熱皿に一口大に切った切り餅とAを入れ、レンジ(600W)で1分加熱し、スプーンでなめらかになるまで練る。
 - ③バットに片栗粉を敷き、②を乗せて広げ、全体に片栗粉をまぶす。
 - ④③を2等分し、①を包む。

- ★カステラトリュフ (8個)
カステラ・・・30g
クリームチーズ・・・30g
チョコレートクリーム・・・30g
お好みのトッピング・・・適量

- 作り方
- ①ボウルにクリームチーズとチョコレートクリームを入れて練り合わせ、ちぎったカステラを入れてなじむまで混ぜ合わせる。
 - ②①を8等分にして丸め、冷蔵庫で冷やし固める。
 - ③お好みのトッピングをまぶす。

- ★チョコレート八つ橋風 (3個分)
餃子の皮・・・3枚
チョコレートクリーム・・・20g
A ココアパウダー・・・大さじ1
砂糖・・・大さじ1/2

- 作り方
- ①餃子の皮を沸騰したお湯で3分ゆでる。
 - ②ゆであがったら取り出し、キッチンペーパーで水気を拭きとる。
 - ③平たい皿にAを入れて混ぜ合わせる。
 - ④②にチョコレートクリームを乗せて半分に畳む。
 - ⑤④に③をまぶす。
 - ⑥三角になるように包丁で形を整える。

超絶簡単！ほろほろソフトチョコクッキー

～ 愛のつまったチョコクッキー ～ (連合会商品検討委員会 押しレシピ)



小ぶりのクッキー (約20枚)
GC 薄力小麦粉・・・100g
GC チョコレートクリーム・100g

- ①材料を混ぜて170℃のオーブンで20分焼いてできあがり。
※冷めてもサクサクほろほろのソフトクッキーです。