

おいしいコ-プ。
いのちのコ-プ。
グリーンコ-プ。



げんきくんニュース

1/21号

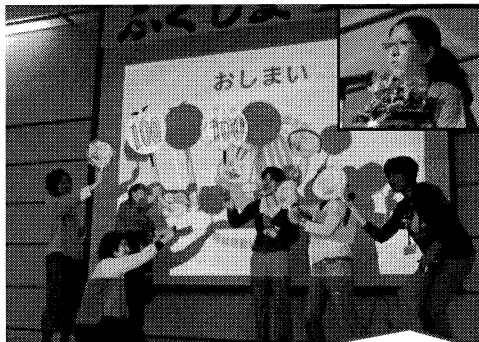


～出会ってつながろう 住みたいまちへ～ 「ふくしまつり」開催しました

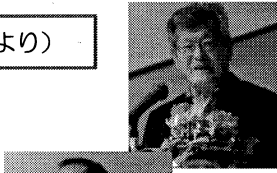
2018年度地域福祉交流会 & 100円基金助成報告会 12月4日(火)佐賀市文化会館 イベントホール

今回は100円基金より助成を受けた7団体が報告をし、基調講演にユニカレさが代表の大野博之さんを迎え、12の助成団体にふくしまルシェとして出展いただきました。組合員が毎月拠出している100円がどのように活用されているのか知り、みんなの100円が大きな力となっていることを実感できる会となりました。

12月 グリーンコープ生協さが
のカタログ回収量は
60ロール入り
トイレトーパー 11,110kg
3,703袋分!
とんどんカタログ出しましょう!



全員で元気くんマーチ(福祉委員会より)



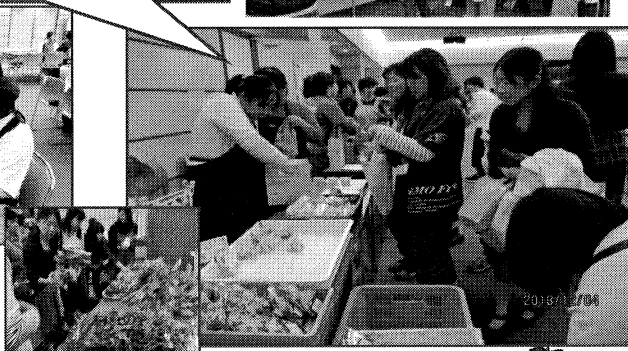
100円基金
助成7団体
からの報告

100円基金運用委員会より報告とアピール



ファイバーリサイクルブース

ふくしまルシェ(交流・販売)では、これまで助成を受けた団体などが出展し、手作りの雑貨やお菓子、野菜等を販売し賑わいました。



屋食には福祉作業所 DE・TE・KO・Iのカレーを食べながら、助成団体のみなさんと一緒に楽しく交流しました。

びすけっとブースでの高齢者疑似体験。高齢者の身体の不自
由さを擬似的に体験し高齢者の気持ちを理解できます。

2017年度後期・2018年度前期 助成活用報告団体(敬称略)

- 1 社団法人 M&C 児童発達支援・放課後等
デイサービス「ツリーハウス」
- 2 よりみちステーション
- 3 親の会「ほっとケーキ」
- 4 特定非営利活動法人セルフ
- 5 吉野ヶ里町ひとり親学習支援ボランティア
- 6 社会福祉法人佐賀いのちの電話
- 7 ボランティアグループ響

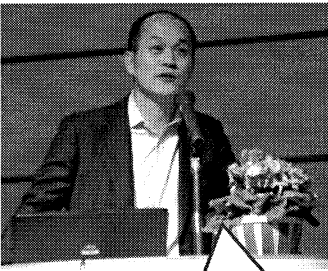
【過去の助成団体】

- 8 富士ふれあいルーム支援グループ
- 9 有田町障がい児親の会 ひまわりクラブ

出展団体名	ブース内容
①福祉作業所「DE・TE・KO・I」	カレー、手作り小物販売
②労働協同組合ワークスびすけっと	活動紹介、介護相談、コーヒー(カンパ)
③ゆう*あいショップ本店	ファイバー販売、衣類の受け入れ
④特定非営利活動法人 LIFE サポートさが・スロ-WORK大和	季節の旬野菜の販売
⑤グリーンコープ生活再生相談室	相談、食料の受け入れ
⑥よりみちステーション	コーヒーのドリップパックの販売
⑦特定非営利活動法人 オレンジ	石けん、ポップコーン販売
⑧佐賀元気会 みょうが塾	手作りお菓子雑貨の販売
⑨子育てサポートワークス watage	活動紹介、相談、無農薬紅茶(カンパ)
⑩親の会「ほっとケーキ」	カレンダーの販売
⑪社会福祉法人グリーンコープ嬉野りすの森保育園	活動紹介
⑫グリーンコープ生協さが理事会	GCでんき相談、乳がん触診体験、取り組みの紹介

《基調講演》『食べることも困難な状況にある子どもの現状について』

講師：ユニカレさが代表 大野 博之さん



講師：ユニカレさが代表 大野 博之さん



熱心に講演を聞く参加者のみなさん

本当に貧困家庭ってあるの？ユニカレさが代表の大野さんに佐賀市の、子どもの貧困にまつわる現状をお聞きしました。参加者アンケートより紹介します(多かった感想より抜粋)

- ・貧困家庭の現状がわかり勉強になった。
- ・他人ごとではなく、わが事として考えていきたい「優しい社会」になるように自分が何をできるかを考えた。
- ・日本の貧困率の高さに驚いた。
- ・無関心なのが一番いけないことだと聞いて地域に住む私たちが自分たちで解決しないといけないと思った。
- ・貧困家庭が思ったより多く地域で解決しないといけないと思った。
- ・支援を受けた子どもは大人になった時、人を助けられる人間になるという言葉が印象に残った。
- ・「無関心」にならないように...と思いました。
- ・支援が本当に必要な人に支援が行き届く社会になってほしい。

【2/13(水)～3/7(木)】

来月より各地区で順次「地区組合員総会」を開催します!

2月は地区組合員総会が目白押し!!

順次、案内の茶封筒が届きますので、ご自分の地区の組合員総会へご参加ください。当日は緑色の「組合員のしおり」を持参ください。(開催日程はウラを見てね!)

必ず封筒を開けて、出欠連絡表を提出してね。全員提出です。



100円基金助成企画 「さとにきたらええやん」上映会&講演

9月28日(金)・自治労会館
主催：福祉委員会 参加44人



映画上映

GCふくおか 子ども支援事業部長 川久保 美和子さんの講演。



大阪在住の重江良樹監督が「こどもの里」に関わり足かけ7年取材を続け完成。「こどもの里」は年齢や障がいのあるなしに係なく誰でも利用でき、短・中期の宿泊機能や長期的な養育を行う里親としての機能もあります。



100円基金の紙芝居



この映画は、大阪市西成区釜ヶ崎で38年間にわたり子どもの支援に取り組んでこられた荘保共子さんの「こどもの里」のドキュメンタリーです。人と人が支え合って生きること、心のあたたかさが伝わってきました。映画の中でのヒップホップアーティストの楽曲がどんな状況でも人は前向きに生きていけるんだというメッセージを伝えていました。

生きていくことが大変なとき、そっと手をさしのべてくれる「こどもの里」のような場所が、佐賀にもあったらどんなに心強いことでしょう。

後の講演では、実際にグリーンコープが「子どもの居場所」や「子ども支援」に取り組んでいる様子、様々な課題を乗り越え広がっている現状を聞き、私たちにもできるという可能性を感じました。

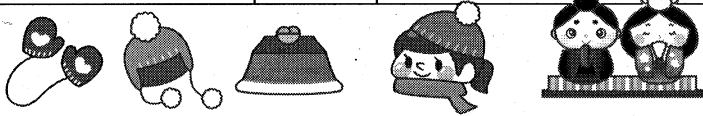
(福祉委員 松本昌代)

.....【こどもの里とは】.....
こどもの遊び場と相談・生活の場を軸に、大阪市留守家庭児童対策事業、大阪市地域子育て支援拠点事業、小規模住居型児童養育事業「こどもの里ファミリーホーム」、児童自立生活援助事業「こどもの里自立援助ホーム」、生活・子育て相談・緊急一時保護・宿泊事業、エンパワメント事業、虐待防止・貧困対策等の自主事業に取り組む。1986年度より毎年1月~3月の毎土曜日、野宿者を訪問する「こども夜まわり」を開催。

子育てサロン わたげ 2月の予定

※子育てサロン開催時間：10:00~13:00

かせわたげ (かせあいあい館)	14(木)	バレンタインデーに チョコのお菓子作り
川副わたげ (スタッフ内山宅)	19(火)	渡辺さんのベビーマッサージ バスタオルをお忘れなく♪ おうちカフェでゆったり。未 就園児さんも参加できます。
みやきわたげ (わたげ一むみやき)	20(水)	「かんたん食材で作る ひなまつりパーティ」 お昼ごはん不要です。



わたげ一むみやきからのお知らせ

- ★わたげカフェ：水曜日 11時~14時
 - ★わたげサロン：月1回
 - ★フリースペース：カフェ、サロン以外で空いている日 11時~16時
- ※詳しくはお問い合わせ下さい。

随時会員募集中

参加費 500円
入会金 1,000円

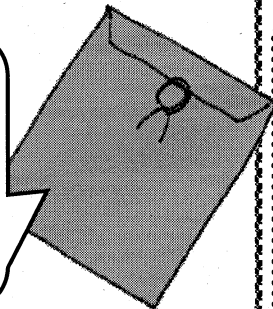
問い合わせ先
子育てサポートワーカーズ watage
代表 内山 080-3483-2529
Mail: watagenojikan@gmail.com

必ず中を
開けて見
てね



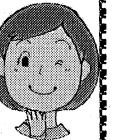
先週1/14週より、各地区会から地区組合員総会の茶封筒を個別にお届けしています。必ず封を開けてご確認ください。

「出欠連絡表」
は、全員必ず提出
ください。組合員ア
ンケートのご協力もよ
ろしくお願いします。



グリーンコープで叶える
ちょっと良い毎日
寒い季節には...

毎日寒いですね。
冬の寒さに負けないように、免疫力アップです！
足腰を温め、たっぷり睡眠をとりましょう。
冬は小豆や黒豆、根菜類など積極的に食べると良いそうです。



グリーンコープ生協さが 2月の予定

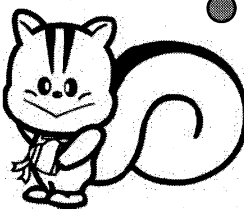
< 地区組合員総会 >

- 2月13日(水)
 - ・佐賀東地区(アバンセ《佐賀市》)
 - ・鳥栖東地区(鳥栖市民文化会館)
 - ・武雄地区(勤労者福祉会館《武雄市》)
- 2月18日(月)
 - ・唐津東地区(唐津市文化体育館)
- 2月19日(火)
 - ・佐賀西地区(ゆめぷらっと小城)
- 2月20日(水)
 - ・佐賀南地区(アバンセ《佐賀市》)
 - ・佐賀中地区(メートフラザ佐賀)

- 2月21日(木)
 - ・鳥栖西地区(鳥栖市民文化会館)
- 2月22日(金)
 - ・伊万里・有田地区
(立花公民館《伊万里市》)
- 2月28日(木)
 - ・鹿島地区(楠風館《嬉野市》)

※唐津西地区は3月に開催します。

問：組合員事務局 電話：050-3535-2860
(土日祝を除く 10:00~16:00)



げんきくんニュースに関するご意見・ご感想は
組合員事務局 まで

さかのホームページはこちら
グリーンコープさが 検索



- 商品に対する疑問やお問い合わせは
 - ・てるてるコーナー 0120-14-0586
- 配送などのお問い合わせは
 - ・さがセンター 0952(32)2801
 - ・たけおセンター 0954(20)0099
 - ・からつセンター 0955(73)1293
- げんきくんのみせ 各店舗
 - 鳥栖店 0942(83)1902 みやき店 0942(50)8544
 - 本庄店 0952(27)3177 高木瀬店 0952(37)7907
 - 唐津店 0955(80)7085 武雄店 0954(20)0099
 - 伊万里店 0955(25)8075
- ゆう*あい 本庄店 0952(27)3177
- ファイバーリサイクル専用送り状(料金600円)
OCR申込書 または GCWeb 申込番号 9988
- 組合員活動(行事・学習会など)のお問い合わせは
 - ・さが組合員事務局 050(3535)2860
- 子育てサロンや託児など、子育て支援のお問い合わせは
子育てサポートワーカーズ watage 080(3483)2529
- 悩むよりまず電話(子育ての情報・行政の福祉サービスの情報・福祉生活用品)のお問い合わせは
 - ・ふくし情報でんわ 0952(32)0668
- 介護・介助・家事・託児(日常生活の何らかのサポートを必要とされる方)のお問い合わせは
指定訪問介護事業所 指定障害福祉サービス事業所
社会福祉法人グリーンコープ
ふくしサービスセンターびすけっと
佐賀 0952(33)4450 鳥栖 0942(83)1944
西部 0954(68)0401 唐津 0955(72)1377
- 障がい児(学齢期)デイサービスのお問い合わせは
指定放課後等デイサービス事業所
社会福祉法人グリーンコープ
放課後等デイサービス one・ピース 0954(68)0402
- お金の問題で困った時は
生活再生相談室 0952(36)8402