

おいしいコ-ジ。  
いのちのコ-ジ。  
グリ-ンコ-ジ。



# げんきくんニュース

5/8号

## グリーンコープさがは、今年で30歳！

1987年12月

「我が子に安心して食べさせられる食べものがほしい」

このささやかな願いから、1987年12月、県内16名の主婦が生協設立への道を出発しました。

その食べもの運動はみるみる広がり多くの母親たちが共感し、手をつなぎ、立ち上がり、子どもたちの未来を守るために集結し、今までたくさんの仲間たちと歩んできました。

**3月** グリーンコープ生協さが  
のカタログ回収量は  
6ロール入り  
トイレトーパー 10,250kg  
(前月は8,460kg)

**3,416袋分!** 再生  
紙

どんどんカタログ出しましょう!



そのためにも会の外にわたる情報の交流を大切にしてみました。第三に、加工食品偏重→この大量生産→流通→消費のために膨大な食品添加物が使用され、食が工業化されている事を具体的に反省する手がかりとして、有機無(低)農薬野菜の自主供給と地場産業との提携を一つの柱としてきました。

※設立趣意書より抜粋

私達は、この運動を「子育ての感覚と手続き」をスローガンに、子を生み育てる女性→母親中心に進めて行こうと考えています。第二に、この運動が経済効率→組織中心にならないようにします。生協だけの市民運動から学び、そして共に進められることは協力し合っていることと考えています。

30年経った今でもその想いは変わらず、受け継がれ、子どもたち、家族のために大きな輪を拡げ続けています。

そして、これからも、ずっと先の子どもたちのために生命を育む食べもの運動を力強く進めていきます。

常任理事 相賀 祐加



たくさんの仲間たちと共に歩んできた30年。そして今年...

2017年12月

### 佐賀南地区会で「しいたけ」の学習会をしました!! (4/5開催)

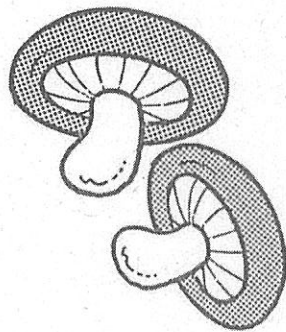
場所：組合員センター

誰もが知っている「しいたけ」について大分のメーカー(株式会社商姫野一郎商店)にお話をいただきました。しいたけの原木栽培ではしいたけ菌種を植え付ける為の原木(主にクヌギ、コナラ、ミズナラ)を伐採してからしいたけを収穫できるようになるまでに2年以上の月日がかかるそうです。原木に植え付けた菌の成長に合わせて乾燥を防いだり、風通しを良くしたりなど手間暇を掛けられている様子やしいたけを育てるのに適した山間部での作業の大変さがよく分かりました。

(常任理事 副島優樹)

#### 《乾燥しいたけの正しい戻し方》

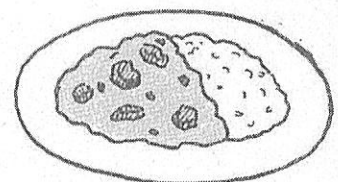
- ①しいたけを流水でかく水洗いし、容器に入れ、しいたけがかぶるくらいにひたひたに水を入れる。このとき、ぬるめの水はNG! 約5℃くらいの冷たい水を入れてください!
  - ②しいたけの厚みに応じて6~12時間冷蔵庫に置く
- ※水で戻した場合は吸収もよく、しいたけ特有のうまみ成分であるグアニル酸がたくさん出てきます。



お話をうかがった田中藍株式会社・株式会社姫野一郎商店のみなさんと一緒に!



学習会の様子



カレーに入れるのもオススメ!

# キープ&ショップ げんきくんのみせ 高木瀬店が1周年・本庄店が4周年を迎えます!

## \* 高木瀬店 \*

戸建ての住宅の一室を改装した、グリーンコープでも初めてのキープ&ショップをオープンして1年がたちました。

住宅地にあるため場所が分かりにくいとのご意見もありましたが、高木瀬店オリジナルのパフレットを配布する等して、来店者も増えています。

おかげさまで、無事1周年を迎えることができました。

1周年祭を5月22日(月)～27日(土) \*木曜:定休日\*に開催いたします。詳しくは、お店だよりや別チラシをご覧ください。

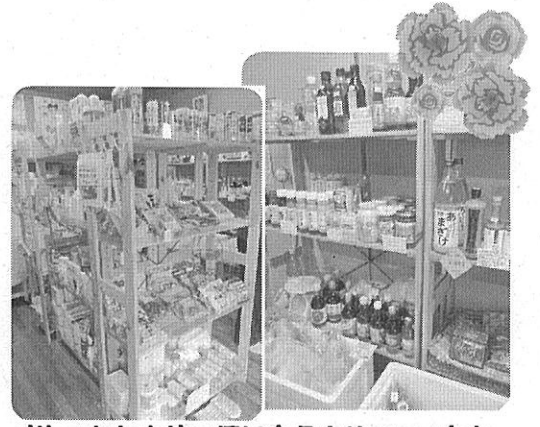


皆さまのご来店を、スタッフ一同心からお待ちしています。

げんきくんのみせ 高木瀬店  
代表: 田中裕子



スタッフのみなさんです。



おしゃれな木枠の棚に商品を並べています。

## 1周年感謝祭

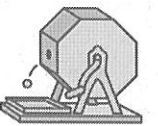
開催期間 5/22(月)～5/27(土)

23(火)26(金)の2日間は メーカー来店!

23(火) 彩生舎 26(金) 山杏屋

27(土) 「耳つぼジュエリー」「バルーンアート」

※ 他、お楽しみ抽選会、野菜のつめ放題なども開催。



ご来店をお待ちしています!

## \* 本庄店 \*

## 4周年感謝祭

開催期間 5/15(月)～5/20(土)

期間中、毎日メーカー来店! 交流のチャンス☆

- |               |                     |
|---------------|---------------------|
| 15(月) クルメキッコー | お醤油「ちくご」の秘密は?       |
| 16(火) 堀江製パン   | 美味しいパンの食べ方、切り方は?    |
| 17(水) 山杏屋     | 産直豚肉の秘密は?           |
| 18(木) マルキン食品  | こんにゃく、納豆など美味しさの秘密は? |
| 19(金) 彩生舎     | 日焼け止めの正しいつけ方は?      |
| 20(土) アロマ珈琲   | 美味しい珈琲の入れ方講座        |

※ 他、お楽しみ抽選会、野菜のつめ放題なども開催。



こんにちは 本庄店です。佐賀市の南に位置し、南部バイパス沿いの小さなお店です。

キープ組合員の皆さまや地域の組合員さんに愛して、育てていただき4周年を迎えました。いつもいつもありがとうございます。感謝しています。

私たちワーカーズにとっては「長いような・・・」「あっという間のような・・・」思いですが、組合員の皆さまに支えられて活動できています。

駐車場が狭く、ご迷惑をおかけする時もありますが、ぜひ遊びに来てください。午前中が狙い目ですよ。



なんでも気軽におたずねください。買った商品をここで食べることもできます。



げんきくんのみせ 本庄店  
代表: 松尾篤美

スタッフ一同、お待ちしております。

【お詫び】4/22号ナタネ調査の記事にて:5分間待つと...「陰性の場合は色が変わります」⇒「陽性の場合は2本のラインがでます」の間違いでした。お詫びいたします。

- 商品に対する疑問やお問い合わせは  
・てるてるコーナー 0120(14)0586
- 配送などのお問い合わせは  
・さがセンター 0952(32)2801  
・たけおセンター 0954(20)0099  
・からつセンター 0955(73)1293
- げんきくんのみせ 各店舗  
鳥栖店 0942(83)1902 みやき店 0942(50)8544  
本庄店 0952(27)3177 高木瀬店 0952(37)7907  
唐津店 0955(80)7085 武雄店 0954(20)0099
- ゆう\*あい 本庄店 0952(27)3177
- ファイバーリサイクル専用送り状(料金600円)  
OCR申込書 または GCWeb 申込番号 9988
- 組合員活動(行事・学習会など)のお問い合わせは  
・さが組合員事務局 050(3535)2860
- 子育てサロンや託児など、子育て支援のお問い合わせは  
子育てサポートワーカーズ watage 080(3483)2529

- 悩むよりもまず電話(子育ての情報・行政の福祉サービスの情報・福祉生活用品)のお問い合わせは  
・ふくし情報でんわ 0952(32)0668
- 介護・介助・家事・託児(日常生活の何らかのサポートを必要とされる方)のお問い合わせは  
指定訪問介護事業所 指定障害福祉サービス事業所  
社会福祉法人グリーンコープ  
ふくしサービスセンターびすけっと  
佐賀 0952(33)4450 鳥栖 0942(83)1944  
西部 0954(68)0401 唐津 0955(72)1377
- 障がい児(学齢期)デイサービスのお問い合わせは  
指定放課後等デイサービス事業所  
社会福祉法人グリーンコープ  
放課後等デイサービス one・ピース 0954(68)0402
- 佐賀県よりグリーンコープさがが受託した家計相談支援事業です  
佐賀県家計の困りごと相談室 0952(36)8402

## グリーンコープで叶える ちょっと良い毎日

※かつおのたたき

新緑の季節になりました。爽やかな5月の風が心地よいですね。こんな時食べたくなるのがグリーンコープのかつおのたたき♡ グリーンコープのかつおのたたきは、脂の少ない春かつおの皮を焼いて旨味を出しています。そしてマイナス50度で瞬間冷凍し鮮度にもこだわっています! かつおは鮮度が命。美味しさを閉じ込めるための冷凍です。半解凍の状態でごちそう、お召し上がりください。



よりよい紙面にするために、げんきくんニュースに関するご意見・ご感想を募集しています。配送便にて、【組合員事務局げんきくんニュース広報係】までお寄せください。お待ちしております!

さがのホームページはこちら  
グリーンコープさが 検索

