

おいしいコ-プ。  
いのちのコ-プ。  
グリーコ-プ。



# げんきくんニュース

12/19号

## 抱樸館福岡・ふくセンター多の津視察

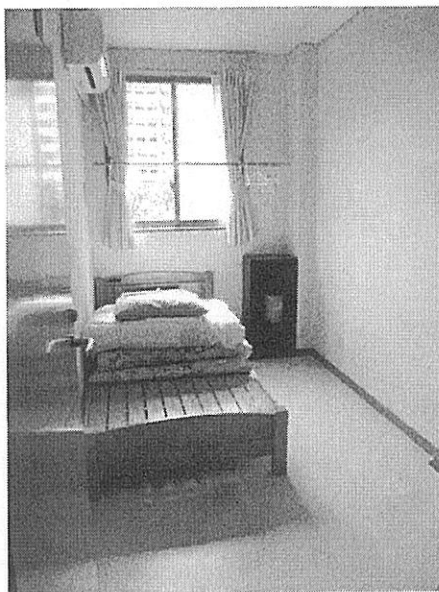
(2017. 10. 7(金) 理論福祉委員会)

厳しい社会状況の中、職や住み、経済的な困窮に陥ること、人のつながりや地域との関係が断ち切れ、孤立する人が増え続けています。社会福祉法人グリーンコープがNPO法人抱樸と協同で運営する生活困窮者のための自立支援施設「抱樸館福岡」と社会福祉法人グリーンコープ複合型ふくセンター多の津の視察に行きました。

「抱樸館福岡」は、定員31名、入居期間は6ヵ月(原則)

入居している間に、生活習慣を見直し、規則正しい毎日が過ごせるような手立てや、就労訓練、料理の練習会など、退居後の生活を視野に入れて、様々な活動が行われています。

また退居してからも、孤立するおさないように、年賀状を出したり、季節の便りを送る、バースデーコールをする、カフェへの案内など、「あひの事を大事に思っています」ということが伝わる連絡を取り続けられているそうです。



全室個室でプライバシーに配慮されています。



〈巾着トイレとLT浴室〉



「ふくセンター多の津」では、コンプレックスや生きにくさ、不安感などから引きこもりやホームレスに陥った方の生活訓練が行われています。

今回の視察を通して、社会福祉法人グリーンコープの活動の一端を知ることができました。誰もが人として生きていく喜びを感じる事ができる社会を目指して、素晴らしい取り組みをされています。この取り組みを支えるために、もしよろしい場合は、賛助会員になって下さるようお願いいたします。



「利用者の方の1人1人の作品も(巾着)とLTで温かみを感じる素敵な作品ばかりでした。近々「GREEN」で展示、紹介予定だそうです。ぜひ、おた利用者の方の顔みにつながると思います。

福祉委員：中尾 朋子

### 地区会紹介



## たのしく学べる地区会に、あなたも参加してみませんか？

10月21日(金)開催 秋の組合員交流会

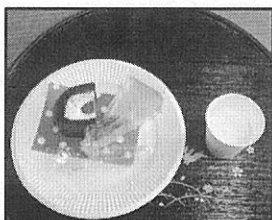
「自分でできる自分へのごほうび癒しのアロマ＆マッサージ」

軽快なトークでアロマの交機能をしっかり勉強したあとは、自分の好きなアロマを選んでアロマスプレー作り。そして「水の彩」を使ったハンドマッサージ。ホロホロ出る角質に皆さん驚きながら、ビフォーアフターの肌の違いに感嘆の声があがっていました。

株式会社彩生舎  
講師：金沢 美加さん



参加者の声  
アロマに触れて心がスーっとしました。顔やハンドマッサージに正しい方法を教えていただけると良かったです。



試食のケーキ  
2種類から選んでいただきました。

☘甘夏レアチーズケーキと  
☘チョコと生クリームショコラロール

毎回いろいろな話題がとびかう「唐津東地区会」です!!

- 7名のメンバーで、企画の打ち合わせ、商品の事、時には家庭の秘密(?)の事情など盛り上がっています。
- 私も子どもが6ヶ月くらいの時、出かけた子育てサロンで誘われてそれから入った地区会でしたが仕事を始めた今でもやめきれずにいます(笑)
- 食、福祉、社会の事、商品の試食をしながら



自分の世界を拓けてみませんか？  
御参加お待ちしております  
(唐津東地区 北川)

地区会にご興味のある方や詳細を知りたい方は、今すぐこちらまで!

◆ 組合員事務局 (土日祝除く 10:00~16:00) ◆

電話：050-3535-2860

利用者を増やして  
「原発フリー」の実現を目指します!

参加しましょう

# グリーンコープでんき



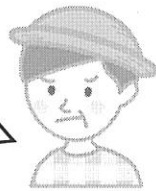
※ 2017年1月 グリーンコープ生協さがでも電気の共同購入を始めます。

## ①かつて農薬漬けの野菜しか出回っていなかった頃...



農薬を使わない野菜を作ってください。

だめだめ。少人数の特殊な注文のためにリスクは負えないよ。

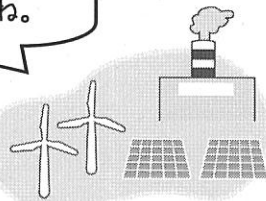


そこで私たちは、まず通常栽培された野菜を買い続け、購買力を示しました。最初の頃は、理想通りのものが買えていたわけではありませんが、徐々に理想の野菜を作ってもらうことに成功してきました。



## ②原発フリーの電気を買いたいと思っても、農薬不使用野菜の初期と同じ状況にあります。

買う人が何人いるかわからないのに原発フリーの発電事業をするリスクは負えないね。



そこで私たちは、『グリーンコープでんき』という電力小売事業を立ち上げて、そこに原発フリーの電気を買いたい組合員を集めて数を示し、それによって発電事業者に原発フリーの電気を調達してもらおうとしています。



## ③手続きは簡単!



申込用紙に必要事項を記入するだけ!

現在の電力会社との解約手続きも必要ありません。

Q: 料金はどうなるの?

A: 大手電力会社の検針票に記載されている『従量電灯B』の場合は同程度の料金です。(「季別別電灯」など夜間電力を多く使うプランの方はお問い合わせください)

Q: 今までと変わらず使えるの?

A: 使えます。立ち会いの必要な工事はありません。

## 子育てサロン わたげ 1月の予定

※子育てサロン開催時間: 10:00~13:00

かせわたげ (かせあい館)	19(木)	「てづくりわたげ」 「アクリル毛糸で編むエコタワシ」かぎ編み棒をお持ちの方は持参ください♪
みやきわたげ (わたげ一むみやき)	20(金)	わらべ歌・絵本遊び 赤ちゃんから未就園児さんまで誰でも参加できます! ゆったりのんびり親子遊びです♪
川副わたげ (スタッフ内山宅)	23(月)	渡辺さんのベビーマッサージ バスタオルをお忘れなく♪ おうちカフェでゆったり。未就園児さんも参加できます。
しらげわたげ (しらげ幼稚園)	26(木)	わらべ歌・絵本遊び 赤ちゃんから未就園児さんまで誰でも参加できます! ゆったりのんびり親子遊びです♪

※昼食をお持ちください。ルイボス茶・コーヒー等あります。

### <お知らせ>

1/10(火)より、げんきくのみせ みやき店 わたげ一む みやきが『Cafe de fluff (カフェ デ フルフ)』になります! 子どもは る一むで遊びながら まま はコーヒーでひと息できる ままカフェです。(基本: 火・木 11:00~15:00) 詳細は別チラシをご覧ください。

### 随時会員募集中

参加費 500円  
入会金 1,000円

### 問い合わせ先

子育てサポートワーカーズ watage  
代表 内山 080-3483-2529  
Mail: watagenojikan@gmail.com

【お詫び】11/7号のグリきそで、「天然酵母パン」がげんきくのみせ各店舗にて購入可能と掲載しておりましたが、正しくは、「本庄店・鳥栖店・唐津店・武雄店」の4店舗となります。ご迷惑をおかけしました。

## グリーンコープ 1月の予定

### < 遺伝子組み換え食品に関する学習会 >

1/24(火) GMOフリーゾーン全国交流会 in さが直前企画

「遺伝子組み換え学習会」

時間: 13:30~15:30 場所: 神埼中央公民館

講師: 遺伝子組み換えいらない! キャンペーン!

代表 天笠 啓祐さん

※ 3/4(土)には「GMOフリーゾーン全国交流会 in さが」を開催します。ぜひ、この機会に、私たちが知らない間に口にしている遺伝子組み換え食品のことを知ってください。

### ファイバーリサイクル市開催情報

・吉野ヶ里夢ロマン軽トラ市

1月出店はお休みです。

今回は2/6(日)午前8時より開始!

参加申し込みなどのお問い合わせは...  
組合員事務局まで  
電話: 050-3535-2860  
(土日祝を除く 10:00~16:00)

## グリきそ

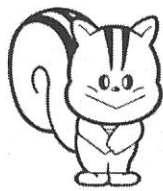
グリーンコープの  
基礎知識

### 大そうじに便利! 酸素系漂白剤

酸素系漂白剤は漂白力・除菌力があって、塩素系のような嫌な匂いや色落ちはなく、肌への刺激も少ないので、掃除や洗濯にどんどん使えるよ。排水溝に振りかけて熱湯を注いで一晩おくと、ピカピカに。粉せっけんと一緒に合わせてパワフルつけおき液も作れるよ。値段もお手頃だから、まずは使ってみてね!



- 商品に対する疑問やお問い合わせは  
・てるてるコーナー 0120-14-0586
- 配送などのお問い合わせは  
・さがセンター 0952 (32) 2801  
・たけおセンター 0954 (20) 0099  
・からつセンター 0955 (73) 1293
- げんきくのみせ 各店舗  
鳥栖店 0942 (83) 1902 みやき店 0942 (50) 8544  
本庄店 0952 (27) 3177 高木瀬店 0952 (37) 7907  
唐津店 0955 (80) 7085 武雄店 0954 (20) 0099
- ゆう\*あい 本庄店 0952 (27) 3177
- ファイバーリサイクル専用送り状(料金600円)  
OCR申込書 または GCWeb 申込番号 9988
- 組合員活動(行事・学習会など)のお問い合わせは  
・さが組合員事務局 050 (3535) 2860
- 子育てサロンや託児など、子育て支援のお問い合わせは  
子育てサポートワーカーズ watage 080 (3483) 2529
- 悩むよりまず電話(子育ての情報・行政の福祉サービスの情報・福祉生活用品)のお問い合わせは  
・ふくし情報でんわ 0952 (32) 0668
- 介護・介助・家事・託児(日常生活の何らかのサポートを必要とされる方)のお問い合わせは  
指定訪問介護事業所 指定障害福祉サービス事業所  
社会福祉法人グリーンコープ  
ふくしサービスセンターびすけっと  
佐賀 0952 (33) 4450 鳥栖 0942 (83) 1944  
西部 0954 (68) 0401 唐津 0955 (72) 1377
- 障がい児(学齢期) デイサービスの問い合わせは  
指定放課後等デイサービス事業所  
社会福祉法人グリーンコープ  
放課後等デイサービス one・ピース 0954 (68) 0402
- 家計のやりくりの困りごとのご相談、お問い合わせは  
佐賀県家計の困りごと相談室 0952 (36) 8402



今年もげんきくんニュースを読んでいただきありがとうございました。  
来年も頑張って発行していきます!

## みなさま、良いお年をお迎えください!

げんきくんニュースに関するご意見・ご感想は配送便にてお寄せください。送り先⇒【組合員事務局 げんきくんニュース広報係】まで。

さかのホームページはこちら  
グリーンコープさが 検索