

ご来店お待ちしております

11月号

こんにちはお唐津店です

「秋の大感謝祭」

1/28(月) ~ 1/2(金)で行います

- ・ガラポン抽選会・お得価格での販売など
- ・おもしろクイズに答えてプレゼントもゲットしよう。

1/29(火) (試食・販売)

- ・堀江製パンさん来店 (11時~17時)
- ・ファイバーサイクル販売 (10時~17時)
(当日のみ回収もします)

1/30(水) (試食・販売)

- ・クルメキッコーさん来店 (11時~17時)
(ごしめ醤油で炊き込みごはんの試食)

好評につき 1/28(金) 耳っぼジュエリー体験 お店までご予約

・参加費500円・10時~12時

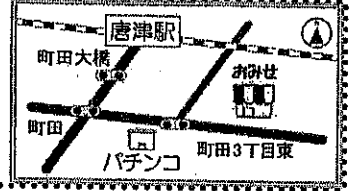
ご来店お待ちしております。

げんきくのみせ 唐津店

《営業時間》
月~金 10時~18時30分

《キープ受け取り時間》
月~金 12時~18時30分

電話 / 0955-80-7085
〒847-0821
唐津市町田 5-9-48



ご来店お待ちしております

11月号



おかげさまで新年祭

高木瀬店

5月にオープン以来早も半年が過ぎました。皆様のおかげで来店者も少しずつ増えています。感謝の気持ちで下記の日程でメーカーさんが来店して商品の試食・販売などを行います。お店でも誘ってご来店下さい。

11月15日(火) AM11:00 ~ 17:00

長崎蒲鉾 ~ 2016年の季節、あでんにアロセは、
ニシキ、シキ、シキ練り製品

11月18日(金) AM11:00 ~ 17:00

ステーキ館
頭皮エッセンスとけんせんのシャンプーの使用
髪にはる!

11月19日(土) AM11:00 ~ 17:00

アロマ珈琲 大塚さんショップ
コーヒーとケーキと和菓子でティータイム

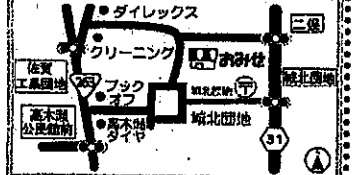
11月29日(火) AM11:00 ~ 17:00

彩生舎 → 限定5本 20% OFF
アロマエッセンス(パストワグ)の泡立方
水の染みから生肌水ファンデーション、ビスマの肌お話し

げんきくのみせ 高木瀬店

《営業時間》
月火水金 10時~18時
土 10時~17時
祝日も営業しています。
《キープ受け取り時間》
月火水金 11時~18時
土 11時~17時

電話 / 0952-37-7907
〒849-0922
佐賀市高木瀬東6丁目13-22



ご来店お待ちしております

11月号

こんにちはおげんきくのみせのお店

たけお店です

寒い季節になりますね
たけお店では、おみ、お鍋 etc の材料、
たまご、野菜、冷蔵商品、多数揃えて
いますので、ぜひ! お店にお立ち寄り
下さい。スタッフ一同いよ
お待ちしております。

2016 冬ギフトカタログ
19日週配布
です。宜しくお願
いします。

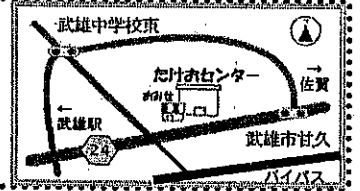
Xmasケーキ
おせちの注文
始まりました。

げんきくのみせ 武雄店

《営業時間》
月~金 10時~18時

《キープ受け取り時間》
月~金 12時~18時

電話 / 0954-20-0099
〒843-0024
武雄市武雄町大字富岡 12243-1



ご来店お待ちしております

11月号

こんにちはおみやぎ店です。

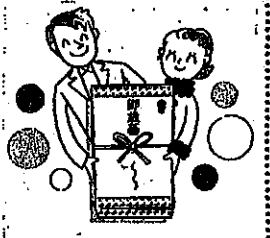
~冬のおくりもの~



あなたの大切な方に
グリーンコートのギフトを
送いませんか!!

33号・34号での申し込み期間
10月31日(月)~
11月12日(土)までの
2週間となります。

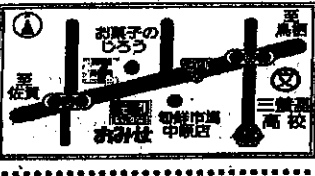
専用の申込書でご注文を
提出して下さい。お待ちしております。



げんきくのみせ みやぎ店 (営業(キープ受け取り)時間)

電話 / 0942-50-8544
〒849-0101
三養基郡みやぎ町原古賀 508-1

《営業時間》
月火水金 11時~18時
木 11時~13時
14時~18時
祝日も営業しています。



こんにちは ☺ 本庄店です♪

秋の感謝祭

11月21日(月) ~ 26日(土)

メーカー米
来店!

1000円以上
お買い上げて
お楽しみ
抽選会♪

クイズ
etc.

のびん牛乳
試飲

毎日入荷
地元
農薬不使用
野菜

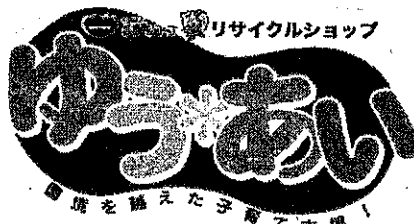
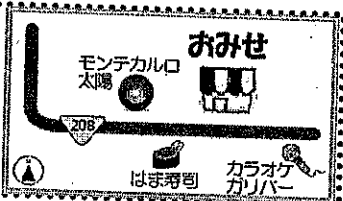
詳しくは1/7週配布のチラシを見てね!

げんきくのみせ 本庄店

《営業時間》
月~金 11時~19時
土 11時~17時

電話 / 0952-27-3177
〒840-0027
佐賀市本庄町本庄 575-4

《キープ受け取り時間》
月~金 11時~19時
土 11時~16時30分



秋の感謝祭

11月21日(月) ~ 26日(土)

着物フェア開催

11/25(金)
着付教室
11:00~15:00

クリスマス
オーナメント
作り
1人100円(材料費)

1000円以上
お買い上げて
お楽しみ
抽選会

楽しいこといっぱい
遊びに来てね!

げんきくのみせ 本庄店

《営業時間》
月~金 11時~19時
土 11時~17時

電話 / 0952-27-3177
〒840-0027
佐賀市本庄町本庄 575-4

《キープ受け取り時間》
月~金 11時~19時
土 11時~16時30分



こんにちは鳥栖店です

(00)

★寒い朝にはスープ 味噌汁はいかが

たまごスープ 豚汁 もずくスープ
オニオンスープ 田舎味噌汁
つぶつぶまいたけポタージュ などなど
お湯さえあればすぐ美味しい 温まる!

11月の試食は...

国産トマトスープ
11月14日~
お楽しみに♡



朝夕
寒くて~

温まりたい
あなたに!!

★そうだ!お鍋にしよう!!

キムチ鍋 カレー鍋 水炊き
スンドゥブチゲの素 ちゃんこ鍋
各種 なべスープを取り揃えています

10月24日から お歳暮カタログ配布です
お世話になったあの方へ
頑張った私に
今年一番の贈り物を...
グリーンコープの安全安心ギフトです

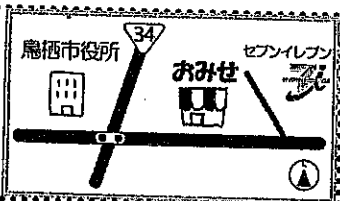


げんきくのみせ 鳥栖店

《営業時間》
月~金 10時~18時
土 10時~16時

電話 / 0942-83-1902
〒841-0037
鳥栖市本町 2-1411

《キープ受け取り時間》
月~金 12時~18時
土 11時~16時



11月のおみせは

V TOSUTEN HONJO TEN KARATSUTEN TAKEOTEN TAKAGISETEN



MIKITTEN V

“冬のおくりもの”

試食などとおしてオススメします
どうぞご利用下さい



“秋の大感謝祭”

メーカー米店による 試食・販売や
空くじなどのプレゼントなど 趣向を凝らして
楽しく開催します!!

「さかの組合員のためのおみせ」を
どうぞ盛り上げて下さい。
米店を心よりお待ちしております♡