



こんにちは  
本庄店です！

カタログには載っていない  
店頭のみ販売商品ですよ！！



～試食&販売会のお知らせ～

おだしでございます (白だし)

10月17日(月)～22日(土)

あご、かつお、しいたけ、昆布でとった  
贅沢なおだしです！

お吸い物から煮物までいろいろな料理に  
役立ちます！！



新鮮なお野菜や朝焼きパンなど、お買い物にお越しくださいね☆  
おいしいコーヒーもご用意していますよ☆

げんきくのみせ いつでもどこでも あなたのにおとも げんきくのみせ いつでもどこでも あなたのにおとも

げんきくのみせ いつでもどこでも あなたのにおとも げんきくのみせ いつでもどこでも あなたのにおとも

リサイクルショップ

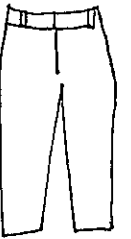
ゆう\*あい

ジーンズフェア



子どもから大人まで、あらゆる世代に  
親しまれているジーンズ

パンツ、スカートなど取り揃えていますので  
のぞいてみてくださいね！！



★ 冬物の受け入れも募集していますので  
ご自宅に眠っているものがあれば  
お持ちください！よろしくお願ひします

げんきくのみせ いつでもどこでも あなたのにおとも げんきくのみせ いつでもどこでも あなたのにおとも

げんきくのみせ 本庄店

電話 / 0952-27-3177  
〒840-0027  
佐賀市本庄町本庄 575-4

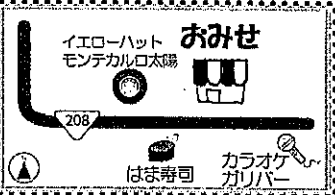
《営業時間》

月～金 11時～19時  
土 11時～17時

祝日も営業しています。

《キープ受け取り時間》

月～金 11時～19時  
土 11時～16時 30分



げんきくのみせ 本庄店

電話 / 0952-27-3177  
〒840-0027  
佐賀市本庄町本庄 575-4

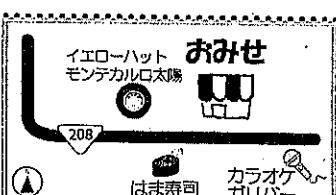
《営業時間》

月～金 11時～19時  
土 11時～17時

祝日も営業しています。

《キープ受け取り時間》

月～金 11時～19時  
土 11時～16時 30分



こんにちはみやき店です。

秋のスイーツ祭りを  
開催しま～あ♪

あれも食べたいし...

これも食べたいな

10月3日(月)

～10月7日(金)の1週間

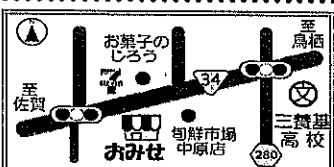
和菓子や洋菓子でお馴染み、佐賀のメーカー  
丸まんまんじゅうさんの美味しいスイーツの  
試食会&販売会を行います。

更に10月4日(火)は、メーカーさん来店です！！

みなさん お友達を連れて、是非 ご来店下さい♪

げんきくのみせ みやき店 《営業(キープ受け取り)時間》  
電話 / 0942-50-8544  
〒849-0101  
三養基郡みやき町原古賀 508-1

月火水金 11時～18時  
木 11時～13時  
14時～18時  
祝日も営業しています。



★ 今だけのチャンス ★

おだしでございます白だし  
試食会

お店の他の  
商品です

10月17日(月)～10月22日(土)

うどん・だし巻き卵  
おでん・お吸物  
浅漬け

げんきくのみせ  
全店で開催はあ。

鳥栖店・本庄店  
唐津店・武雄店  
高木瀬店・みやき店

最近のお店へGO!!



お母さんの味  
ワンランクアップ!!  
お吸物

しいたけ、あご、かつお、昆布だしを風味豊かに仕上げた  
白だしです。ぜひ、おためし下さい。

げんきくのみせ いつでもどこでも あなたのにおとも げんきくのみせ いつでもどこでも あなたのにおとも

げんきくのみせ いつでもどこでも あなたのにおとも げんきくのみせ いつでもどこでも あなたのにおとも

# こんにちは からっ店です



ぎょうば、シュウマイ、お馴染みの  
「三桃食品」来店!

10/10(月) 試食、販売します。  
11:00~17:00  
祝日です。お得な  
ご家族で是非♡

10/17(月)~21(金)

おみせだけの取扱ひ品

『おだしてございます 白だし』の試食

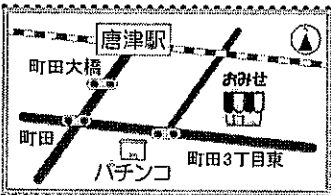
→お吸いもの、鍋もの、浅漬けなど これ一本でOK!

げんきくのみせ 唐津店

《営業時間》  
月~金 10時~18時30分

電話 / 0955-80-7085  
〒847-0821  
唐津市町田 5-9-48

《キープ受け取り時間》  
月~金 12時~18時30分



# げんきくのみせ 武雄店



皆様、食欲の秋になりましたね♡  
そこで... 10月の試食は...  
グリムキャエ(柿)の

「おだしてございます 白だし」

これからの季節、うどんに、おでんに炊き込みご飯に  
10月17日から1週間、試食やります♡

毎週 月・火・木曜日は規格外の代善!

規格外の野菜や店内販売の冷蔵品  
あります!!

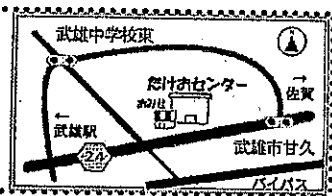
皆様のご来店お待ちしております♡

げんきくのみせ 武雄店

《営業時間》  
月~金 10時~18時

電話 / 0954-20-0099  
〒843-0024  
武雄市武雄町大字宮岡 12243-1

《キープ受け取り時間》  
月~金 12時~18時



# こんにちは 高木瀬店です!!



○規格外の野菜  
(人参、玉ねぎ...)  
○スローワーク大和さんの  
農薬不使用の野菜  
108円も販売しています

○堀江パンさんの  
朝焼きの国産小麦  
100%のパン  
火お日、金お日  
の12時頃です。

☆ 耳ツボ ジュエリー 10月 ☆

身体中のたくさんの「ほが」ある耳  
ダイエットだけではなく、  
肩こり、月経痛、ストレス、不眠  
目の疲れ...  
身体の気になる所を正常に戻す  
お手伝い。



詳しい日時等は、お店にお問い合わせ下さい!!  
お待ちしております。

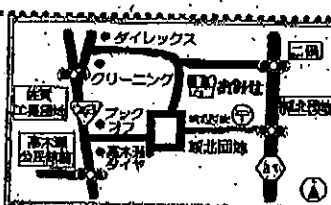
げんきくのみせ 高木瀬店

《営業時間》  
月火水金 10時~18時  
土 10時~17時

電話 / 0952-37-7907  
〒849-0822  
佐賀市高木瀬東6丁目13-22

祝日も営業しています。

《キープ受け取り時間》  
月火水金 11時~18時  
土 11時~17時



# こんにちは 鳥栖店です



実は(お店にはカタログに載らないけど...  
おすすめの商品があるのをご存知ですか?)

おすすめ 1. 天然酵母パン ¥360 (税込)  
木曜日入荷 レーズン・クランベリー・くるみ  
糖おしに1週間かた(じくり)仕込んだ本格派!!

おすすめ 2. 古墳農園 農薬不使用の野菜たち  
月・水・金曜日の夕方入荷。数に限りあり  
夕方遅くに届く事もあり。翌朝が狙い目かも...?!

おすすめ 3. しゅうゆ麺ドレッシング ¥498 (税込)  
米麺にニクチ国産丸大豆油揚げをブレンド。  
かつお、にんにく、もろこし、しょう油、野菜(ほうろく、りんご)  
お肉料理の仕上げにも!!

おすすめ 4. おだしてございます(白だし) ¥453 (税込)  
鰹魚(あじ)、しいたけ、かつお、昆布使用。  
10月17日~10月22日 試食会を行います!!  
ご来店お待ちしております♡

げんきくのみせ 鳥栖店

《営業時間》  
月~金 10時~18時  
土 10時~16時

電話 / 0942-83-1902  
〒841-0037  
鳥栖市本町 2-1411

《キープ受け取り時間》  
月~金 11時~18時  
土 11時~16時

