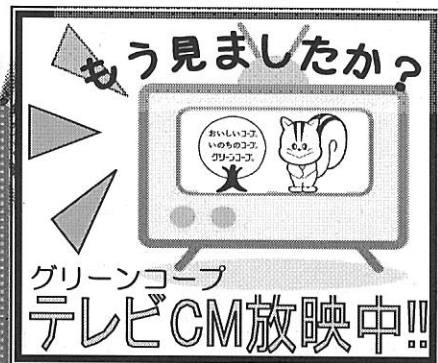


# げんきくんニュース

5/12号

## 5月12日(月) おまちかねの 佐賀県内3号店!



### 代表挨拶

5月12日(月)「キープ&ショップげんきくんのみせ 唐津店」が県内3号店としてオープンです。

オープンまでには3回の青空市を開催し、組合員はもちろん、地域の方にもたくさん来ていただき賑わいました。グリーンコープを知ってもらい、お店のオープンをお知らせすることができたと思います。

オープニングセールは12日～16日まで5日間開催し、日替わりでたくさんのメーカーさんが来られ、お店を盛り上げてくれます。

唐津店を担うワーカーズ「まま\*グリーン」は4人のメンバーでスタートし、たすけあい、励ましあいながら地域に根ざして行こうと思っています。たくさんの人が集い、たくさんの笑顔が生まれ、そして末永く地域に愛されるお店をめざします。

まま\*グリーンのみなさん♪



ぜひ、皆さん、  
お店に来て下さいね。  
お待ちしております!!

お店共同購入ワーカーズ  
まま\*グリーン代表 福嶋 里美

# OPEN OPEN OPEN OPEN

オープニングセールは、毎日  
楽しい試食販売も催しもので  
お・も・て・な・し

見て、食べて、飲んで、  
たくさんの体験をして  
くださいね♪



#### ● 12(月)

- ・まるきんまんじゅう.....冷菓
- ・宮島醤油フレーバー.....ドレッシング
- ・山老屋.....豚バラ肉の串焼き
- ・みのり会・農援隊.....産直青果

#### ● 13(火)

- ・秋川牧園.....から揚げ
- ・エムシーサービス...肌質診断  
「プラセンタ綾」販売

#### ● 14(水)

- ・五洋食品産業.....冷菓
- ・金子産業.....冷凍加工食品

#### ● 15(木)

- ・堀江製パン...焼き立てパン
- ・アロマ珈琲.....コーヒー

#### ● 16(金)

- ・長崎かまぼこ...揚げたて天ぷら
- ・彩生舎.....ハンドマッサージ  
「水の彩」販売

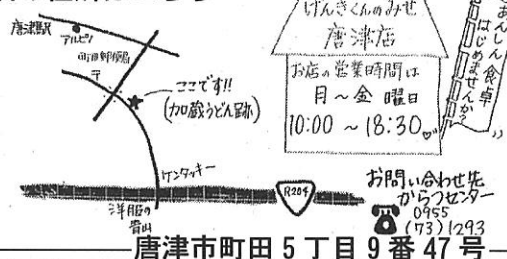
### オープン前イベント「青空市」へのご来店 誠にありがとうございました!



自分のために、家族のために、  
将来を担う子どもたちのために、  
もっともっとグリーンコープの  
ことを知ってもらいたい!

## 「げんきくんのみせ 唐津店」を、 どうぞよろしく願いたします!

唐津店の住所はこちら



## と同時に! キープ&ショップ げんきくんのみせ 本庄店

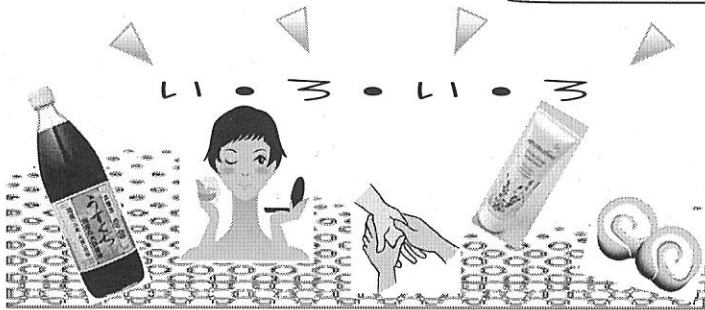
### 一周年大感謝祭

5月26日(月)～31日(土)

本庄町にオープンして、組合員のみなさんや地域の方々に会い、笑い、おしゃべりしながら楽しい時を刻み、無事、一周年を迎えることができたことを感謝しています!一周年大感謝祭では、組合員のみなさんと一緒に、楽しく、笑顔いっぱいのお祝いが出ればと考えています。メーカーさんとおしゃべりしたり、試食したり、きっと楽しいひとときを過ごすこと間違いありません。

是非、お友だちと一緒に、遊びに来て下さい。

スタッフ一同



チョコー醤油や丸きんまんじゅう、MCサービス、彩生舎などのメーカーさんが来てくださることが決まりました。試食や、ちょっとお安い商品も取り揃えています。

《開店時間》  
月～金 10時～18時  
土 10時～17時

《キープ受け取り時間》  
月～金 13時～18時  
土 11時～15時

土曜日も開いています!



お祭りの内容は、本日同梱のお店チラシを必ずご確認ください。



# 2014年度新体制紹介!

新副理事長、新委員長で、フレッシュな風をおとどけします!

## 副理事長就任挨拶

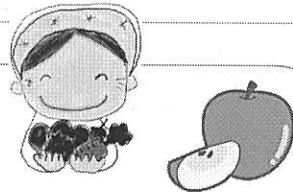


今年度、副理事長に就任しました柳川晶子（やながわ あきこ）です。  
私は、自分や家族の身体は口から入ったもので作られていると思っていますので、「安心して口にできるものを作り出す生産者の努力」や、「それを取り巻く自然や環境への取り組み」など、知れば知るほどグリーンコープの良さを実感しています。食べものだけでなく福祉や平和の取り組みも生命に繋がる活動だと思えます。  
自分の大切な仲間たちに大好きなグリーンコープの良さを伝えられるように楽しく活動していきたいと思っています。よろしくお願いします。

グリーンコープ生協さが 副理事長 柳川晶子

## 産直委員会

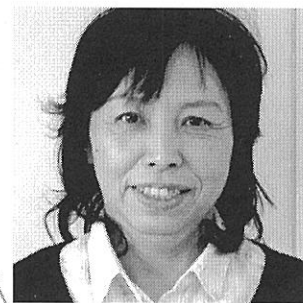
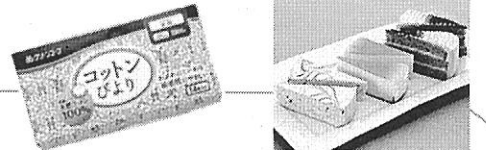
今年度より、おすすめ委員会改め、産直委員会となりました。グリーンコープだからこそできる生産者との交流会や学習をとおして、産直品の良さをお伝えしていきます。7月にはりんご・みかんの生産者と直接おはなしできる「おもちゃのカンヅメ」を開催します。その他楽しい企画も検討しています。企画への参加お待ちしております!



産直委員長 牧田 聡子

## 商品委員会

グリーンコープの食べもの大好き、商品大好きな組合員が集まった委員会です。私たちは、いち早く新商品を試したり試食して、そのよさやこだわり、美味しさの秘密を学習します。そして、みなさんに分かりやすくお伝えできるように、楽しく活動していきます。げんきくんのみせにも出役したいと思っています。



お楽しみに♡

商品委員長 宮崎美幸

## 福祉委員会

住んでるまちを住みたいまちにするために、グリーンコープの福祉について学習し、みんなが暮らしやすい社会を目指して情報や課題を共有し、身近な福祉について考え楽しく学びながら活動していきます。



福祉委員長 江口直美

今年度は、おこづかいゲームの開催も予定しています。たくさんの組合員の方に参加してもらえ企画を開催していきます!

## 組織委員会

組織委員会は、各地区理事で構成されています。名前は難しいですが、環境や平和運動に取り組んでいく楽しい委員会です。

せっけんは、環境にも人にもやさしいことなど、伝えていきたいと思っています。

組織委員長 弦巻 康美



5/28 (水) 唐津市文化体育館にて、「メーカー講師によるせっけん学習会」を開催します!

## 広報

みなさん、げんきくんニュースは読んでもらっていますか?月に2回、グリーンコープさがのたくさんの取り組み・報告や新商品の情報、げんきくんのみせ情報・子育て情報などなど、幅広く紙面で伝えていきたいと思っています。一枚の紙の隅から隅に情報が満載!!あなたに手に取って読んでもらえる「げんきくんニュース」を目指して、情報アンテナ張ってがんばります。

6月から始めます!

「グリまめ」

お楽しみに... ふふふ...



あなたに手に取って読んでもらえる「げんきくんニュース」を目指して、情報アンテナ張ってがんばります。

~ 0 ~ /

広報担当理事 山口弥生

さかの組合員のみなさん  
お電話してみてください!!

**てるてるコーナ**  
(商品の疑問・質問にお答えします)

《受付内容》

- ① カタログに掲載されている商品の原材料や、次はいつカタログで注文できるかななどの疑問や質問にお答えします。こんな商品がほしいや使いやすくなるなどの要望についてもお伝えください。
- ② その他のクレーンは従来どおりセンターへお問い合わせください。

《受付日時》 月~金 9:30~16:30  
《休日》 土曜日、日曜日、祝祭日 GW(4/29~5/6)、盆・年末年始(12/25~1/10)

**0120-14-0586**

- 商品などのお問い合わせは
  - ・さがセンター 0952 (32) 2801
  - ・たけおセンター 0954 (20) 0099
  - ・からつセンター 0955 (73) 1293
- 組合員活動(行事・学習会など)のお問い合わせは
  - ・さが組合員事務局 050 (3535) 2860
- 悩むよりまず電話(子育ての情報・行政の福祉サービスの情報・福祉生活用品)のお問い合わせは
  - ・ふくし情報でんわ 0952 (32) 0668
- 介護・介助・家事・託児(日常生活の何らかのサポートを必要とされる方)のお問い合わせは
  - 指定訪問介護事業所 指定障がいサービス事業所
  - 社会福祉法人グリーンコープ
  - ふくしサービスセンターびすけっと
  - 佐賀 0952 (33) 4450 鳥栖 0942 (83) 1944
  - 武雄 0954 (23) 2188 唐津 0955 (72) 1377

- げんきくんのみせ 鳥栖店 0942 (83) 1902
- げんきくんのみせ 本庄店 0952 (27) 3177
- ゆう\*あい 本庄店 0952 (27) 3177
- ファイバーリサイクル専用送り状(料金600円)
- OCR申込書 または GCWeb 申込番号 **9988**

よりよい紙面にするために、げんきくんニュースに関するご意見・ご感想を募集しています。さかのホームページはこちら [検索](#) グリーンコープさが  
ファックスまたは配達便にて、【組合員事務局げんきくんニュース広報係】までお寄せください。FAX:0952-32-2978 お待ちしております!