



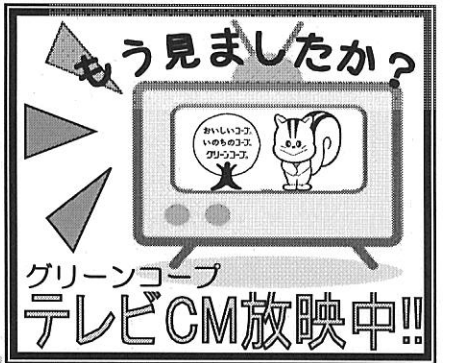
# げんきくんニュース

4/7号

## さが初！共同購入ワーカーズ(労働協同組合)

### ASMATE(アスマイト)誕生!

2014年3月2日(日)佐賀市文化会館で、グリーンコープさがで初の共同購入ワーカーズ、ASMATE(アスマイト)さんの設立総会が開かれました。そこで、代表の長谷川さんへ簡単なインタビューしてみました。



もう見ましたか?  
グリーンコープ  
テレビCM放映中!!

検索

← 賑わいをみせた交流タイム  
和やかな雰囲気での設立総会 ↓



共同購入ワーカーズについて教えてください。

私たち共同購入ワーカーズの仕事は、組合員さんが注文した商品を確実に組合員さんの手元に届け、同時に組合員さんや生産者の方々、メーカーさんの思いや願いを運ぶ仕事です。その仲間を共同購入ワーカーズと言います。



代表の長谷川さん



ASMATE(アスマイト)さんの名前の由来は何ですか?

【ASMATE(アスマイト)】のAS(アス)は【明日・未来】、MATE(メイト)は【同士・仲間】。明日(未来)を共に作っていく同志(仲間)としての意味を込めて、【ASMATE(アスマイト)】と名づけました。

最後に、組合員のみなさんへ熱いメッセージをお願いします。



代表の長谷川さん

思いや願いは目に見えないけれど、人はそれによって生かされ、育みあうところから幸せを感じます。たくさんの思いや願いを『見つけていく』『運んでいく』『繋いでいく』。助け合う理念を持つグリーンコープは本当に素晴らしいと感じています。大切な仲間と共にグリーンコープの活動に深く関わっていくうちに、生涯グリーンコープで働きたいと思いました。  
グリーンコープさがでは初の共同購入ワーカーズとして立ち上げます。私たちは地域へのメッセンジャーとして、グリーンコープの思いや願いを届けます。

グリーンコープさが 労働協同組合  
ASMATE(アスマイト)代表 長谷川 敬明

これからもグリーンコープを広めていく  
**伝道者**として走り続けます!



5月中旬オープン予定の

げんきくんのみせ唐津店!

# オープン前に青空市(あおぞらいち)を開催します!!

只今、『キープ&ショップげんきくんのみせ 唐津店』は開店に向けてワクワクしながら準備をすすめています。楽しみにお待ちいただいている今、ひと足はやく、オープン前に青空市(あおぞらいち)を開催します!

4月の青空市

4/16(水) 4/22(火)

10:00~14:00(売り切れ次第終了)

★ 無農薬・減農薬のおいしい野菜を販売します

※ 5月の青空市は次号でお知らせします♪

青空市ではこんな試食をご用意しています。

びん牛乳3種・洋風だし・食パン・ホワイトソフトマーガリン

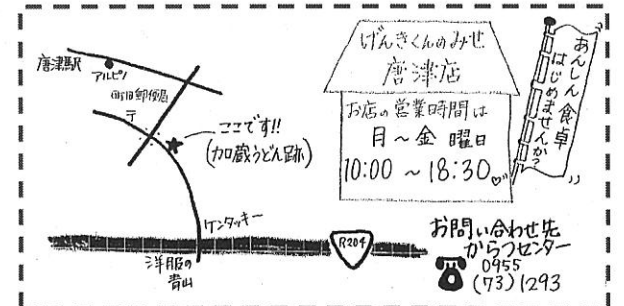
～ 限定試食もあるんです! ～

16(水) トマトケチャップ・おさかなソーセージ

22(火) もめん豆腐・国産丸大豆醤油

※ 5月の限定試食は次号にて!

ぜひ、お友だちも誘ってきてくださいね。



唐津市町田5丁目1334-1





あの日から3年

3.11 東日本大震災三年後集会

### ～みどりの地球をみどりのまま 子どもたちに手渡すために～

3年前の2011年3月11日、東日本を襲った大地震で多くの命が奪われました。その方々を追悼し、被災者への支援や被災地復興の取り組みの現状を共有するために、東日本大震災三年後集会在福岡で開催されました。

かき生産者の方々や高橋徳治商店の社長、介護老人保健施設アルカディアウエル介護長、手しごとプロジェクトWATALIS(ワタリス)代表、共生地域創造財団被災地雇用スタッフの方など、直接被災された方々のその当時のお話や今の現状をお聞きしました。

14:46。心をこめて被災者追悼の黙祷を行いました。「まだまだ復興は進んでいないが、被災者が被災者を支援する活動はふるさとのために始めました。人は人でしか救えません」「今この時間は、亡くなられた方々の未来の時間でもあります」この言葉にぐっと心が動きました。

「生きていれば、笑える時が必ずくる」  
そう信じて、被災地のみなさんは今も頑張っています。

グリーンコープは「被災地」がもっと元気を取り戻し、自立ができるまで、これからも支援を続けていきます。そして大切なこの地球を子どもたちに手渡すために、脱原発の取り組みもしっかりすすめていきたいと思った1日でした。

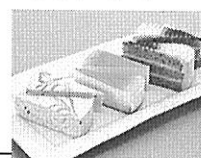
組織担当 山口弥生

現地へ送っている救援物資や、復興支援活動の様子、募金の使途などについてグリーンコープのホームページ「東日本大震災支援活動」で紹介しています  
⇒ [http://www.greencoop.or.jp/higashinihon\\_daishinsai/](http://www.greencoop.or.jp/higashinihon_daishinsai/)

## 新商品情報

GC「3種のアーモンドケーキ13どり  
210g(3種×2個)」  
596円(税込643.68円)

・華やかな色合いの、開けるとハッピーになれるケーキセットです。(Fさん)



GC「産直豚のキムチたれ漬け 180g」  
468円(税込505.44円)

・辛くないので、子どもにもおすすめです。炒めるだけと簡単なので、お野菜と炒めても良いと思います。(百原さん)



GC「玉ねぎ黒酢ドレッシング 195ml」  
270円(税込291.60円)

・黒酢のくせをあまり感じらずおいしい。(三原さん)

・ねぎの風味と、黒酢の酸味がマッチして食べやすいです。体に良いドレッシングです。(丸田さん)

・黒酢の香りも味も思った程きつくないので、どんな野菜サラダにもあいそうです。(中村さん)



GC「冷凍えび天鍋焼きうどん 229g  
(めん175g、具31g、つゆ23g)×2食」  
458円(税込494.64円)

・だしの味がとても優しいので、最後までおいしくいただけます。えび、きざみ揚げ、ほうれん草も入っているので、ボリュームもあり満足感大だと思います。(中村さん)

・おいしい♪ 無添加でこの値段はお手頃だと思う。麺は好みで固さを調節すると良いと思う。だしもおいしい。(三原さん)



GC「おとうふナゲット 200g」  
272円(税込293.76円)

・おとうふだけ、産直鶏のムネ肉も入って、コクがありヘルシーです。うまみが、しっかりあり、大人から子どもまでおいしくいただけます。(天野さん)

・鶏の香りの良いナゲットです。酢豚風にしてもおいしそうですね。(Jさん)

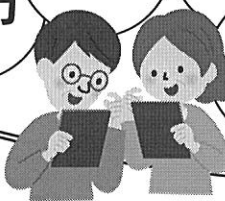


# 出資しよう！あなたの力(出資)が電力をつくる！

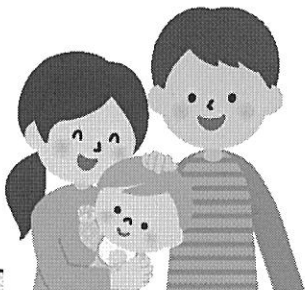
出資の方法は、いろいろ。あなたのライフプランに合わせて決めることができます。

今は特に使わないお金は一括で♪

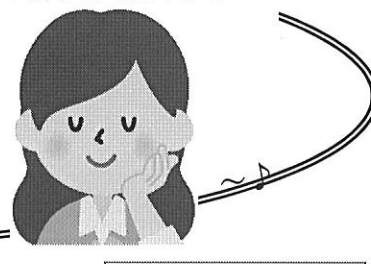
100万 40万 10万 5万



子どもの学資として  
毎月10,000円



無理なく手軽に  
毎月1,000円で！



太陽光発電

# 10年

この間あなたの出資金が、  
原発のない社会をつくるために、自然エネルギーによる発電所づくりに役立ちます！



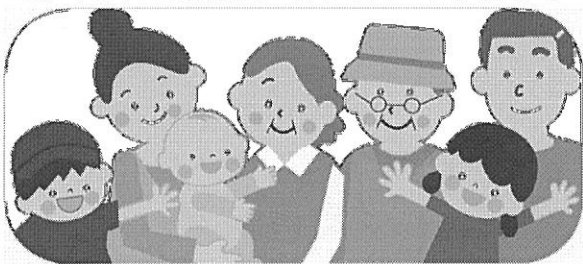
風力発電

※出資はいつでも何度でも、お申し込みできます！



10年後は、戻ってきた出資金で、  
あなたご自身のために…

「グリーン電力出資金」は  
たくさんの素敵な未来をつくりまします！



## 今こそあなたも、 脱原発！！

グリーン電力出資金申込書

コース 氏名 組合員番号 組合員名

自分の暮らしに応じて  
出資総額を決めて下さい。  
(40万円) (6万円) など1万円単位で

グリーン電力出資金の総額	0	0	0	0	0	円(A)
支払方法	一括払い					分割払い
支払開始月	月					から
※分割払いの場合は、下記の積立計画を記入してください。						
①1回の積立額	0	0	0	0	円(B)	
②積立回数						回(C)

一括分割かを添えてください。

本日「グリーンコープ・グリーン電力出資金申込書」をお届けしています。書き方がわからない時は、配送担当や各センターへお尋ねくださいね！

さかの組合員のみなさん  
お電話してみてネ！！



## てるてる コーナー♪

(商品の疑問・質問にお答えします)

《受付内容》

- ① カタログに掲載されている商品の原材料や、次はいつカタログで注文できるかなどの疑問や質問にお答えします。こんな商品がほしいや使いやすくなるなどの要望についてもお伝えください。
- ② その他のクレームは従来どおりセンターへお問い合わせください。

《受付日時》 月～金 9:30～16:30

《休日》 土曜日、日曜日、祝祭日 GW(4/29～5/6)、盆・年末年始(12/25～1/10)

☎ 0120-14-0586

- 商品などのお問い合わせは
  - ・さがセンター 0952(32)2801
  - ・たけおセンター 0954(20)0099
  - ・からつセンター 0955(73)1293

- 組合員活動(行事・学習会など)のお問い合わせは
  - ・さが組合員事務局 050(3535)2860

- 悩むよりもまず電話(子育ての情報・行政の福祉サービスの情報・福祉生活用品)のお問い合わせは
  - ・ふくし情報でんわ 0952(32)0668

- 介護・介助・家事・託児(日常生活の何らかのサポートを必要とされる方)のお問い合わせは  
指定訪問介護事業所 指定障がいサービス事業所  
社会福祉法人グリーンコープ  
ふくしサービスセンターびすけっと

佐賀 0952(33)4450 鳥栖 0942(83)1944  
武雄 0954(23)2188 唐津 0955(72)1377

- げんきくのみせ 鳥栖店 0942(83)1902
  - げんきくのみせ 本庄店 0952(27)3177
  - ゆう\*あい 本庄店 0952(27)3177
  - ファイバーリサイクル専用送り状(料金600円)
- OCR申込書 または GCWeb 申込番号 9988

よりよい紙面にするために、げんきくんニュースに関するご意見・ご感想を募集しています。 さかのホームページはこちら [検索](#) [グリーンコープさが](#)  
ファックスまたは配送便にて、【組合員事務局げんきくんニュース広報係】までお寄せください。FAX: 0952-32-2978 お待ちしております！