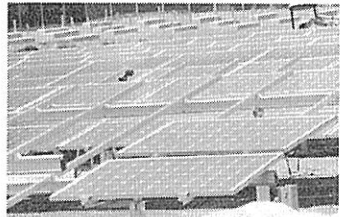


げんきくんニュース

10/7号

**電力を
国まかせにしない。**

グリーンコープの挑戦



9月から竣工し、
売電しています！

グリーンコープの
市民発電所を

未来ある子どもたちのために

**自分たちが使う電気を 自分たちの思いとチカラを
結集して 作っていきましょう！！**

グリーンコープは1986年のチェルノブイリ原発で起こった事故をきっかけに脱原発に取り組んできました。そして、2年前の2011年3月11日、東日本大震災と東京電力福島第一原発事故が起こってしまいました。原子力という技術によって生み出された放射能は、今の人間の技術では手に負えません。放射能に汚染された水が海に流出するのを防ぐために、汲み上げて別の場所に移すことしかできない現状が毎日ニュースで流されています。もう電気を原発に任せてはいけません。今こそ脱原発の取り組みとして具体的に動いていきます。組合員みなさんの思いとチカラを結集して、自分の住む地域に市民発電所を作っていきましょう！！

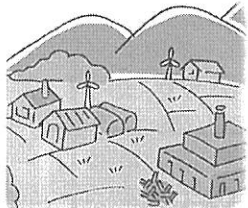


その第一歩として、糸島市神在に太陽光による市民発電所が完成し、9月から売電を開始しました！！

今後もグリーンコープのエリアに「市民発電所」を10年かけて10カ所を作っていきます。5000～10000世帯の電力がまかなえます。

市民発電所建設費用の一部を組合員による出資という形で募ります。10年後には戻ってくるお金です。

みんなで参加しましょう！！



さがでも風車プロジェクトを立ち上げ、
検討をすすめています。

ご案内

子どもたちの未来と生命を守るため
私たち組合員の方で
市民発電所を誕生させました。


**自然エネルギーを見に行つて
グリーン市民電力に出資しよう！！
市民電力神在視察バスツアー**

ツアー日程：
2013年10月22日（火） 申込締切 10月12日（土）

◆ 参加費：大人	1人	1,000円	◆ 2つのコースから お選び下さい。
小人(3才以上)	1人	500円	
(お弁当つき)			① 佐賀出発コース
◆ 募集人数：各コース20名 託児はありません。			② 武雄出発コース

問い合わせ先はこちら

グリーンコープ生協さが
組合員事務局
(月～金 10:00～16:00)
☎ 050-3535-2860



衣がえの季節です！ 送ろう、活かそう！お洋服！

衣類を送ってください！！

国内で販売する衣類、パキスタンへ送る衣類が足りません

衣類の送り方 共同購入申込書でFR(ファイバーリサイクル)専用送り状
を購入してください。いつでも申し込みができます。

- ・申込番号 **9988**
- ・代金600円(税込) / 1梱包
(1梱包はタテ・ヨコ・高さの合計が160cm以内・重さ25kg以内)
- ・宅配業者が自宅まで集荷にうかがいます



「ファイバーリサイクルを支える会」の
会員も募集しています。
年会費2,000円で取り組みを支えてください。

詳しくは
ホームページ [グリーンコープのファイバーリサイクル](http://www.fukushi-greencoop.or.jp/fiberrecycle/) 検索
<http://www.fukushi-greencoop.or.jp/fiberrecycle/>
グリーンコープファイバーリサイクルセンター TEL:092-623-0294



夏休み産直びん牛乳工場見学に 親子で行ってきました！ 2013.8.27

サラッとした自然の味のする産直びん牛乳の大ファンである子どもたちも興味津々で参加しました。今年は美味しさを追求した **びん牛乳が誕生して10周年** という記念の年だそうです。

工場では、こだわりの軽くて丈夫なびんの洗浄、洗浄してから充填するまでの間も牛乳が生きている様子を見学できました。特色のパスチャライズ殺菌*は、より生乳に近い成分を生かしているからこそ徹底的な温度管理が必要で、工場から配送する間も低温を保てるグリーンコープ特別仕様のケースを使っているそうです。随所にたくさんのこだわりを目の当たりにすることができました。

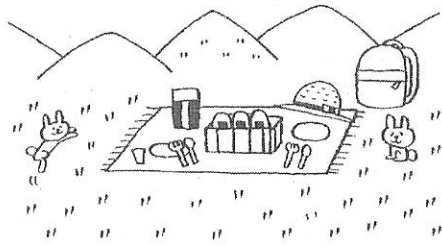
当日参加者の中から5組がその場で定期購入予約を申し込まれました。産直びん牛乳の良さを改めて知る有意義な工場見学でした。

* パスチャライズ殺菌 : 72℃15秒殺菌

参加者：西尾佳代子さん



お弁当をもって 出かけよう



九州産さばの味噌煮(骨取り) 160g
(2切入×2袋)(冷凍) 358.05円



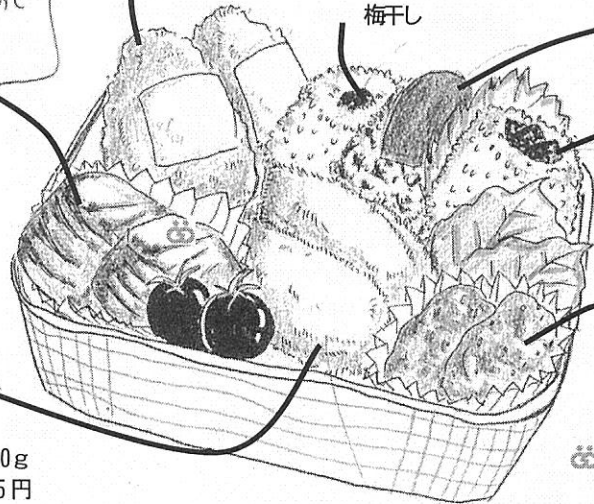
レンジでサクッと国産真あじのフライ 200g
(6~9枚)(冷凍) 288.75円

骨取りをしているので
食べやすい。

レンジでみじん
サクッと
食感が大好評

産直牛肉とチーズが
おいしい。
大人気商品

若鶏のチーズ焼き 180g
(60×3枚) 386.40円



梅干し

味がしつかり
ついているので
お弁当にも Good
産直牛肉使用

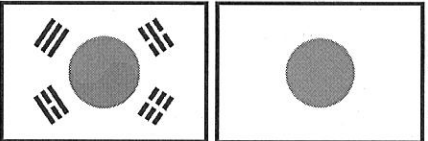
甘辛だれのやわらか若鶏 170g
(2個入×2袋) 372.75円

たくあん昆布 80g 305.55円
国産わかめごはんの素 20g 192.15円

委員会でも式食し
大好評

ピョンファ・エ・ダリ

韓国への旅に参加して
(平和への架け橋)



韓流ブーム・Kポップで「近くて遠い国」と言われていた韓国が凄く身近な国になりました。しかし韓国には36年にわたる日本帝国(日本の植民地支配)の歴史があるのをどれだけ日本人が知っているのでしょうか?

私は7月20~22日に第17回目ピョンファ・エ・ダリ(平和の橋)韓国への旅に参加しました。過去の日本侵略の歴史を知る機会として、独立記念館・西大門刑務所歴史館・日本軍「慰安婦」歴史館・ナムムの家を訪れました。日本ではオブラートに包んでいるような歴史も見られ、日本人として胸が詰まる思いでした。その中でも特に同じ女性・女の子を持つ母親として、花の咲く未来ある少女の時に性的被害にあわれた日本軍「慰安婦」のハルモニ(ハングルでおばあちゃんという意味)にお会いした時は、かける言葉もみつからず、手を握って抱きしめることが精いっぱいでした。

また、ハンサリム生協との楽しい交流会・店舗の視察もありました。ハンサリム生協の取り組みDVDを見ると、グリーンコープと同じような取り組みをされていました。食べ物を通して子どもたちの未来を守ってほしいというところは、国の違いは関係ないと思いました。思いが一緒なので楽しい交流会は言葉の壁なんてありません。

スポーツで日韓戦になると韓国側の熱狂に驚きますが、そこには小さい時から歴史を学ぶ韓国の国民性が見えます。私たちは「平和」な時代の日本に慣れていますが、この旅に参加して、互いの歴史を理解し、平和の素晴らしさや、交流することの大切さを伝えていきたいと思いました。



記念品贈呈の様子



韓国の女性彫刻家がハルモニの少女時代の悲劇を表現したレリーフ



体調を崩されていたにもかかわらず、玄関先まで出てきてくださったハルモニ

組織担当理事 山口弥生

【日程の変更のお知らせ】

げんきくんニュース 9月23日号これからの予定掲載
「グリーンコープの材料で簡単お菓子作り」
佐賀西地区主催 10/22(火) ⇒ 10/23(水)

わくわくスタンプカード 終了のお知らせ

2013年10月31日をもって、わくわくスタンプカードを終了させていただきます。引き換えはお早めをお願いします。ご不明点がございましたら
組合員事務局 050(3535)2860 まで

さかの組合員のみならず お電話してみても!!

てるてる コーナー

(商品の疑問・質問にお答えします)

《受付内容》

- ① カタログに掲載されている商品の原材料や、次はいつカタログで注文できるかなどの疑問や質問にお答えします。こんな商品がほしいや使いやすくなるなどの要望についてもお伝えください。
- ② その他のクレームは従来どおりセンターへお問い合わせください。

《受付日時》 月~金 9:30~16:30
《休日》 土曜日、日曜日、祝祭日 GW(4/29~5/6)、盆・年末年始(12/25~1/10)

0120-14-0586

- 商品などのお問い合わせは
 - ・・・さがセンター 0952(32)2801
 - ・・・たけおセンター 0954(20)0099
 - ・・・からつセンター 0955(73)1293
- 組合員活動(行事・学習会など)のお問い合わせは
 - ・・・さが組合員事務局 050(3535)2860
- 悩むよりもまず電話(子育ての情報・行政の福祉サービスの情報・福祉生活用品)のお問い合わせは
 - ・・・ふくし情報でんわ 0952(32)0668
- 家事・託児・介護・介助(日常生活の何らかのサポートを必要とされる方)のお問い合わせは
社会福祉法人グリーンコープふくしサービスセンター
びすけっと 0952(33)4450
(佐賀)0952(33)4450 (鳥栖)0942(83)1944
(武雄)0954(23)2188 (唐津)0955(72)1377
- げんきくのみせ 鳥栖店 0942(83)1902
- げんきくのみせ 本庄店 0952(27)3177
- ゆう*あい 本庄店 0952(27)3177
- ファイバーリサイクル専用送り状(料金600円)
OCR申込書 または GCWeb

申込番号 9988

こんにちは

地区紹介

和気あいあい、おしゃべり好きの佐賀中地区会です!



11/21(木)には、知って納得!知らなきゃ損!
『くらしの中の身近な税金の話』
賢く!得しちゃおう~♪を開催します(*^_^*)
組合員外のお友達も誘って、ぜひご参加下さい
(≥ω≤)h

佐賀中地区は妊婦・子育て真っ最中のお母さんをはじめ、子供が巣立って元気に働くお母さんなど、現在8名で活動しています。

地区委員になったきっかけはさまざまですが、グリーンコープが大好きで、商品や活動のことももっと知りたいという思いはみんな共通です。

月一回の地区会では、グリーンコープのことはもちろん、お互いの近況報告や子育ての悩み、おいしいお店やおもしろいイベントなど、日常の様々な情報交換などでおしゃべりと笑いがとまりません。和気あいあいとした雰囲気の楽しい時間を過ごしています。